



Signalement des infections nosocomiales CCLIN Est

Bilan du 2nd semestre 2009

Les chiffres clés

60 établissements ont fait au moins un signalement (- 28,6 %*)
129 signalements (- 30,3 %*)
358 cas (- 52,4 %*)
18 décès (- 40,0 %*)

46 épidémies ou cas groupés (- 42,5 %*)

A la date du signalement :

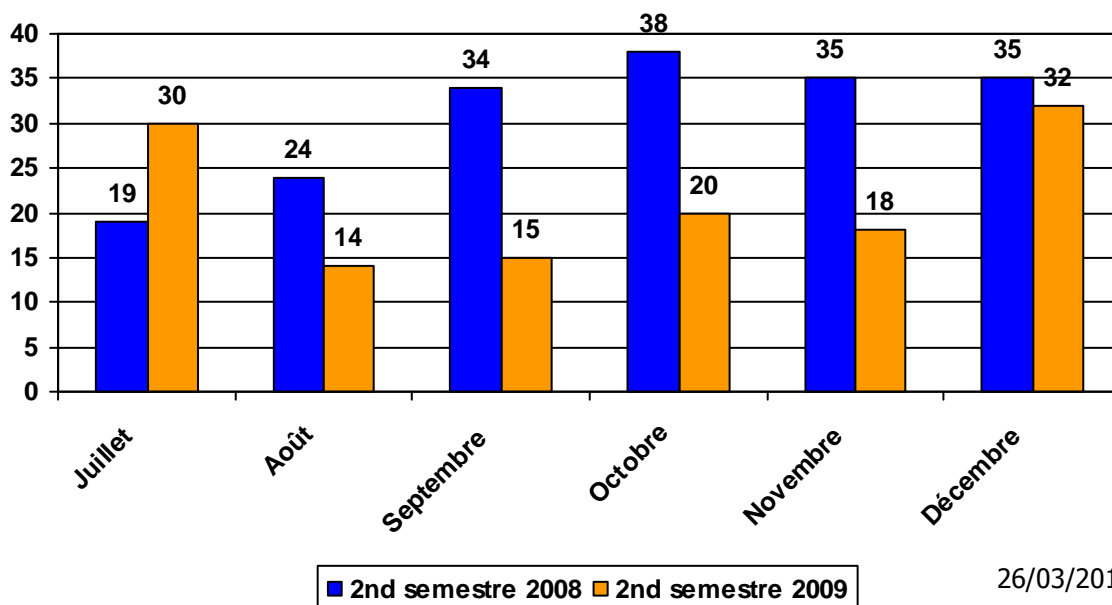
77 investigations réalisées (- 25,9 %*)
96 mesures correctives (- 36,0 %*)
41 demandes d'aide extérieure (+ 95,2 %*)

(* : par comparaison à la même période en 2008)

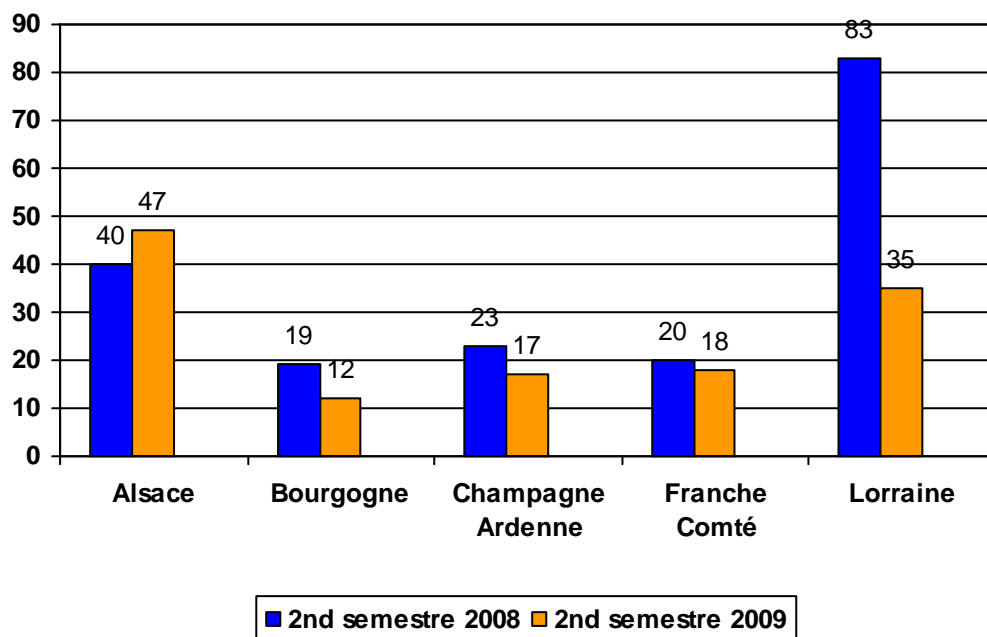
Les chiffres indiqués ici sont ceux initiaux décrits dans les fiches au moment du signalement

D'une manière générale, ces chiffres peuvent être différents de ceux comptabilisés dans le suivi au jour le jour des différents signalements.

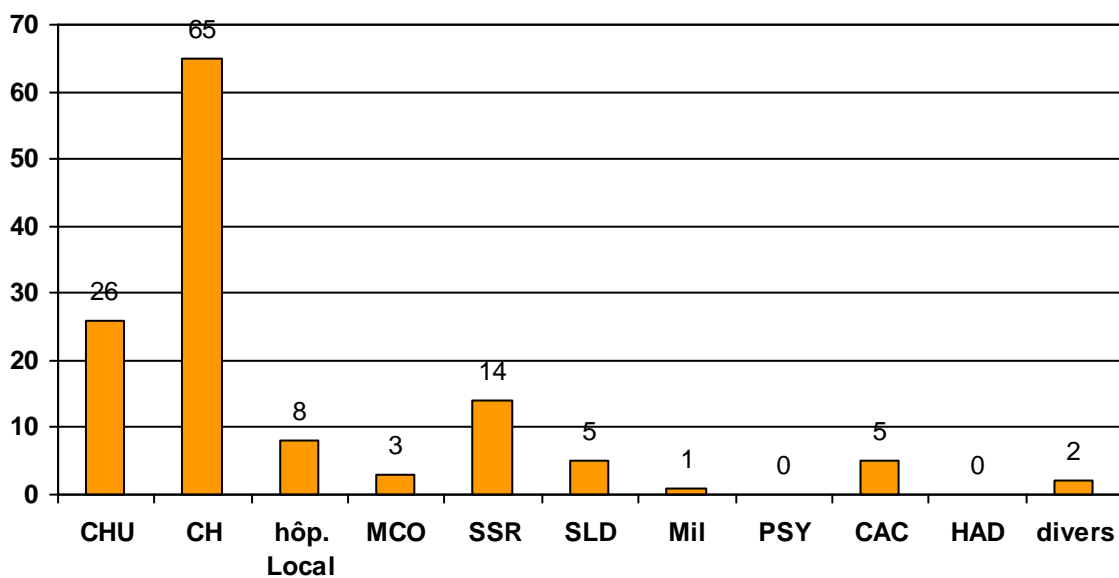
Nombre de signalements par mois



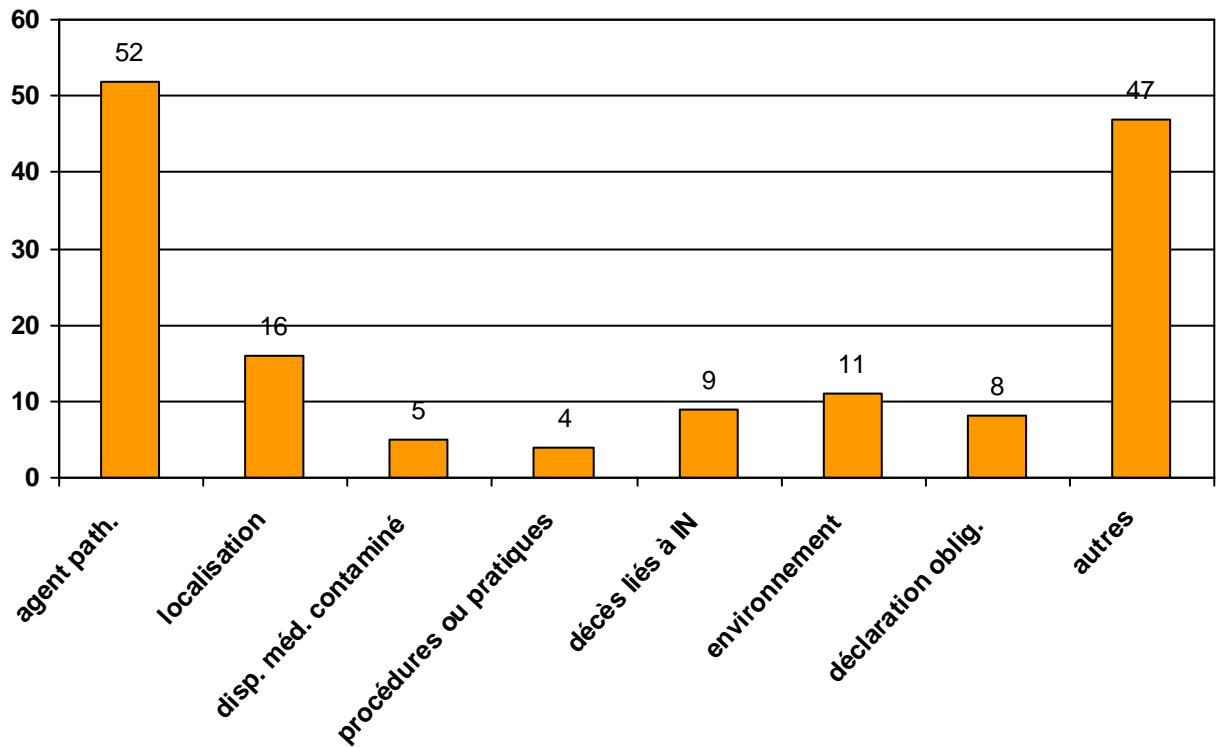
Répartition du nombre de signalements par région



Répartition du nombre de signalements par type d'établissement

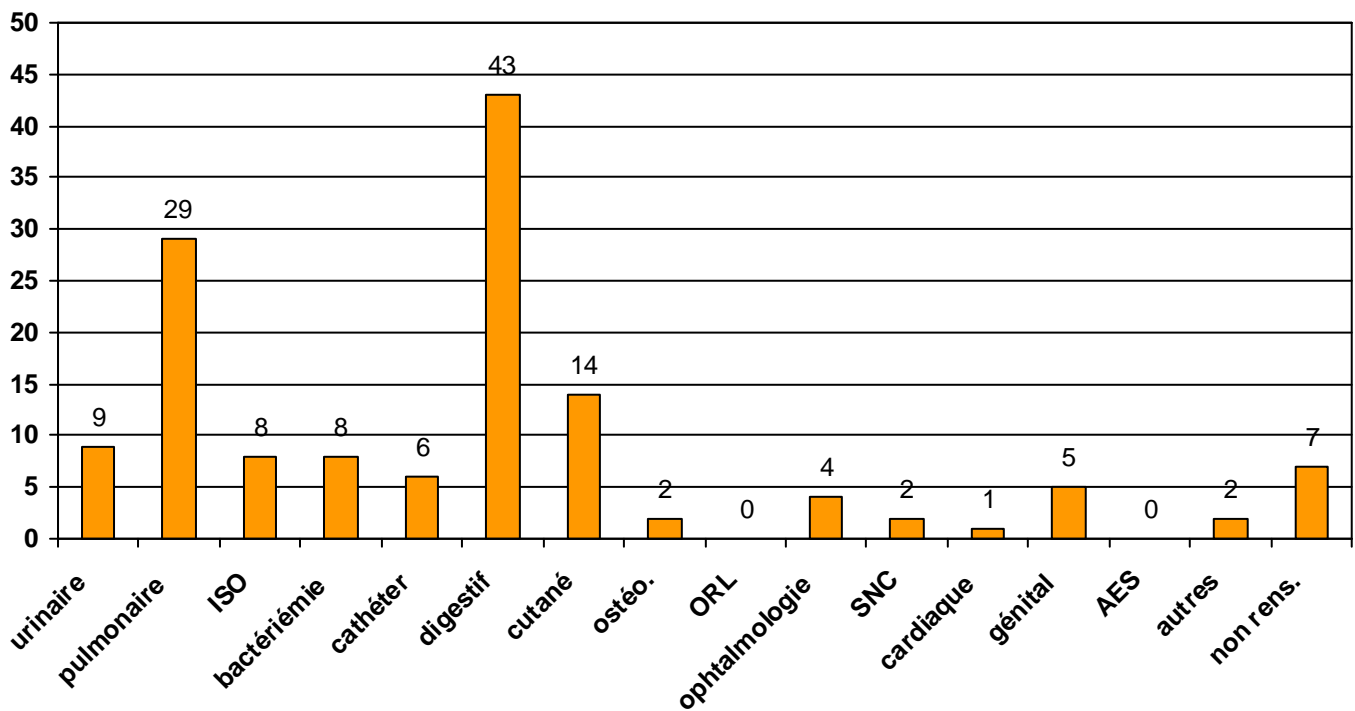


Répartition par critère de signalement (n=152)



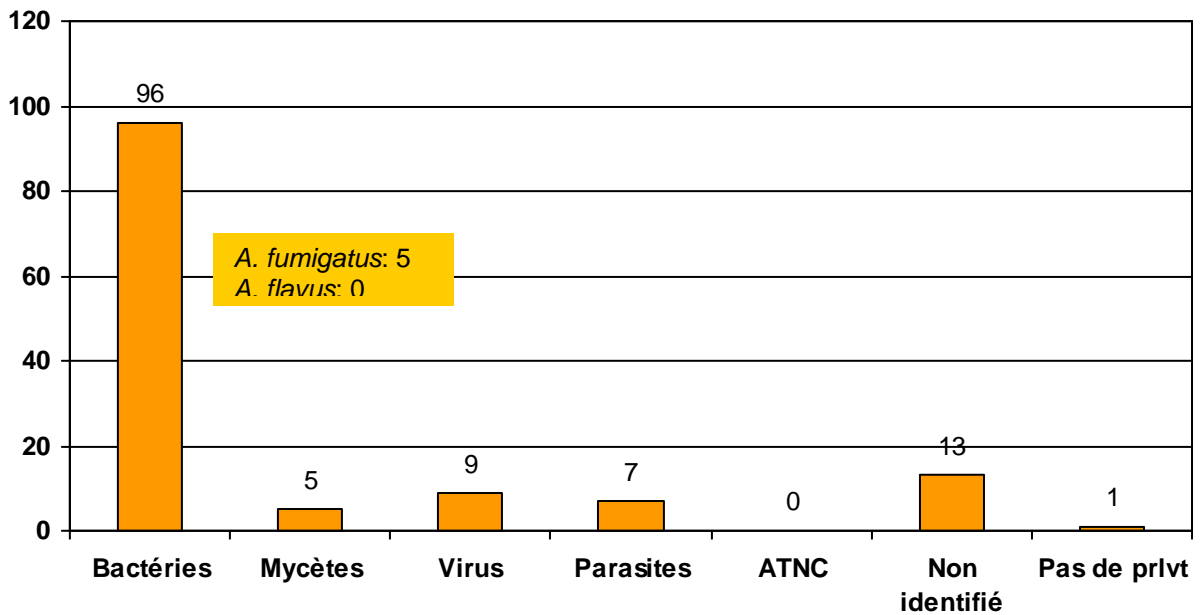
Nota : plusieurs critères possibles pour un même signalement

Répartition par site (n=140)



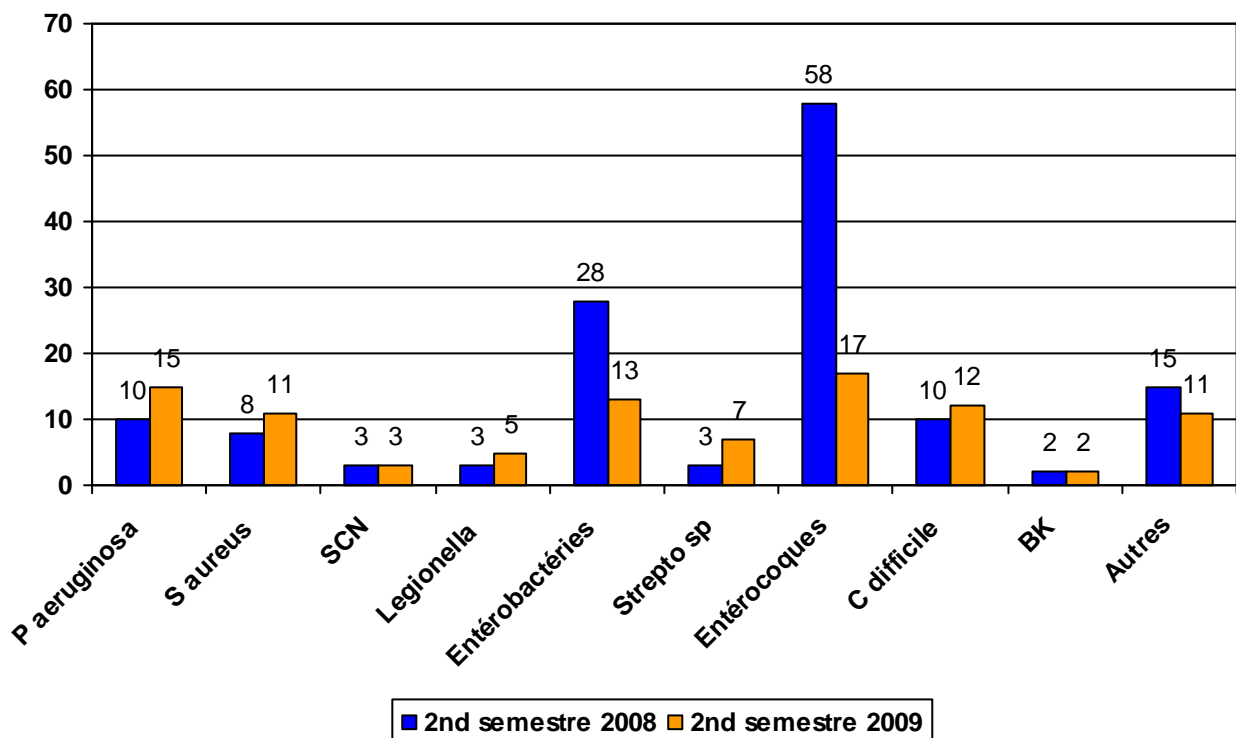
Nota : plusieurs sites possibles pour un même signalement

Répartition des agents pathogènes (n=131)



Répartition des espèces bactériennes

(2nd semestre 2008 n=140, 2nd semestre 2009 n = 96)



Hors ERG, l'évolution est de -6,6 %

Au 2nd semestre 2008 : 49 signalements concernaient les ERG (soit 95 cas au total).

Au 2nd semestre 2009 : 11 signalements concernaient les ERG (soit 16 cas au total).