



## Signalement des infections nosocomiales CCLIN Est

### Bilan du 2nd semestre 2008

#### Les chiffres clés

84 établissements ont fait au moins un signalement	(+ 29,2 %*)
185 signalements	(- 4,1 %*)
753 cas	(+ 81 %*)
30 décès	(+ 7,1 %*)

80 épidémies ou cas groupés(+1,3 %\*)

A la date du signalement :

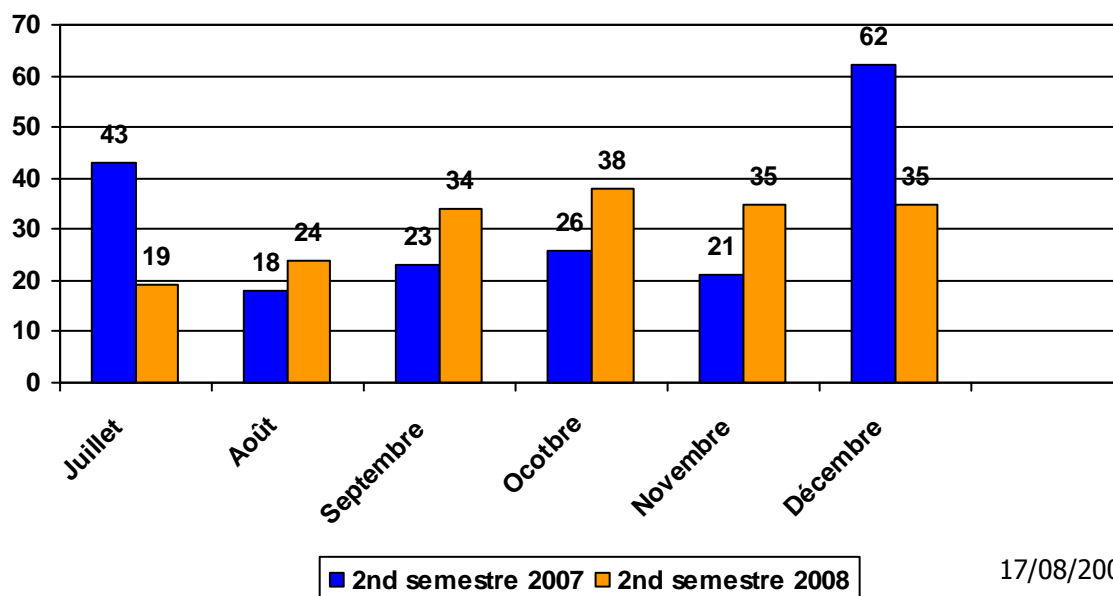
104 investigations réalisées	(+ 8,3 %*)
150 mesures correctives	(+ 11,9 %*)
21 demandes d'aide extérieure	(+ 61,5 %*)

(\* : par comparaison à la même période en 2007)

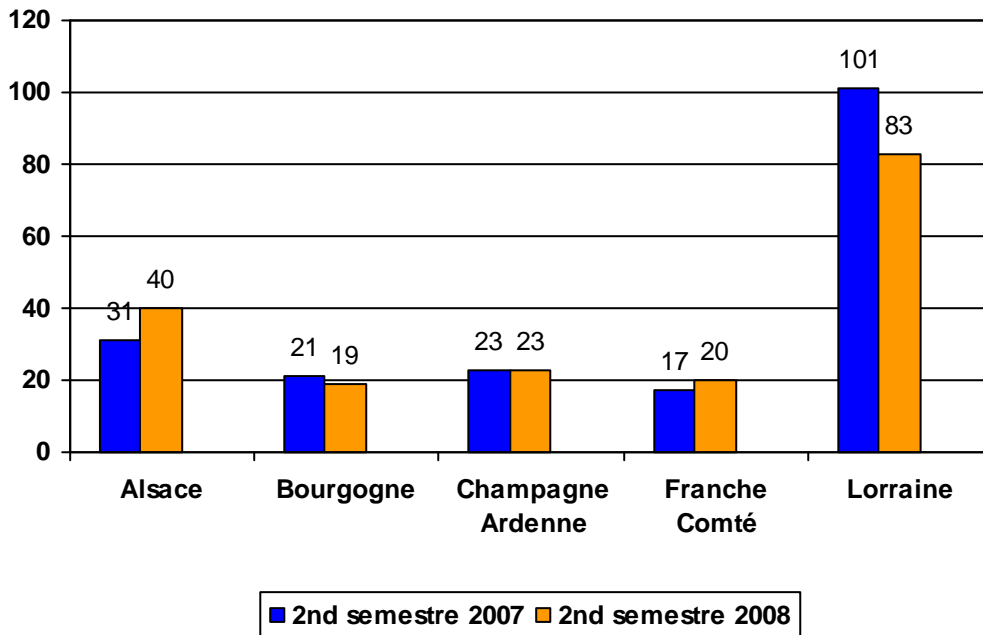
Les chiffres indiqués ici sont ceux initiaux décrits dans les fiches au moment du signalement

D'une manière générale, ces chiffres peuvent être différents de ceux comptabilisés dans le suivi au jour le jour des différents signalements.

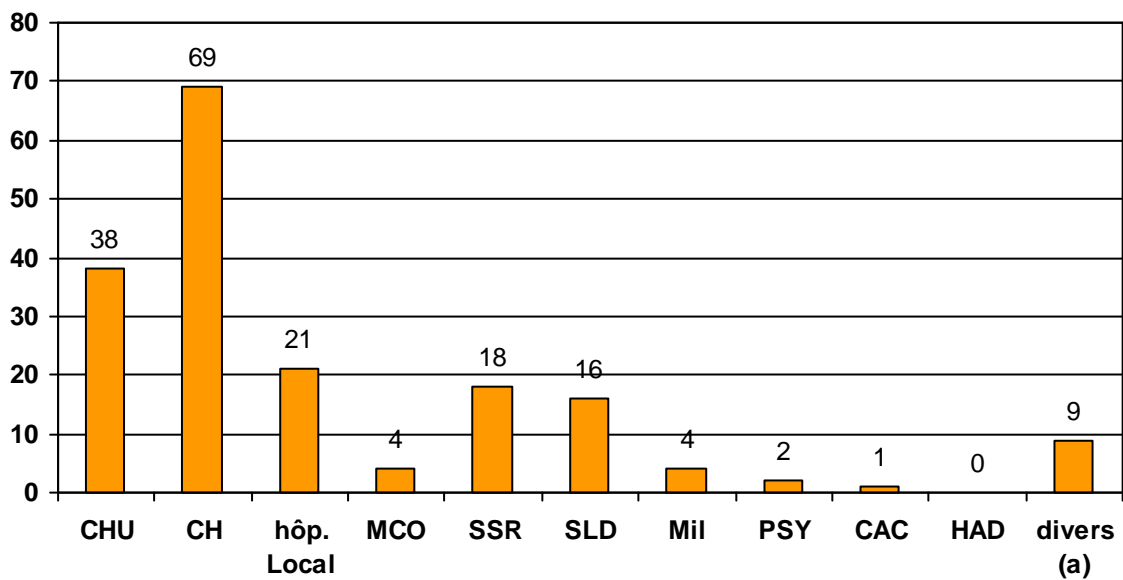
#### Nombre de signalements par mois



### Répartition du nombre de signalements par région

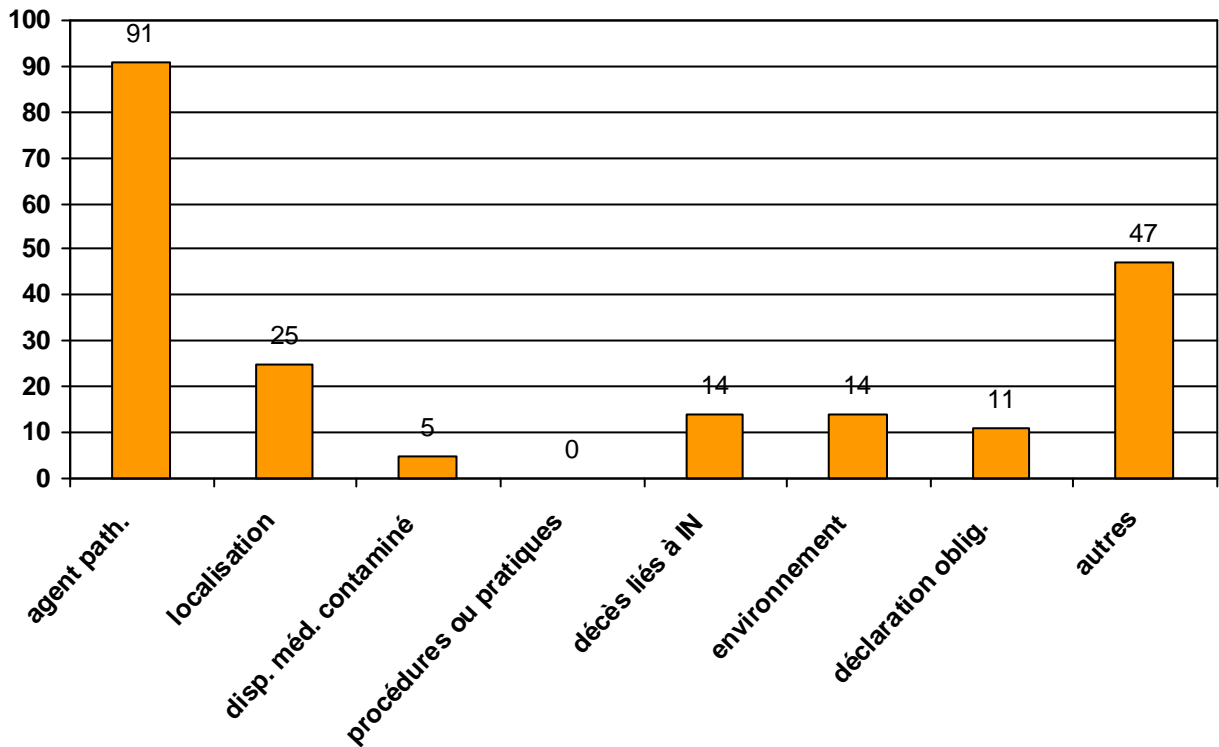


### Répartition du nombre de signalements par type d'établissement



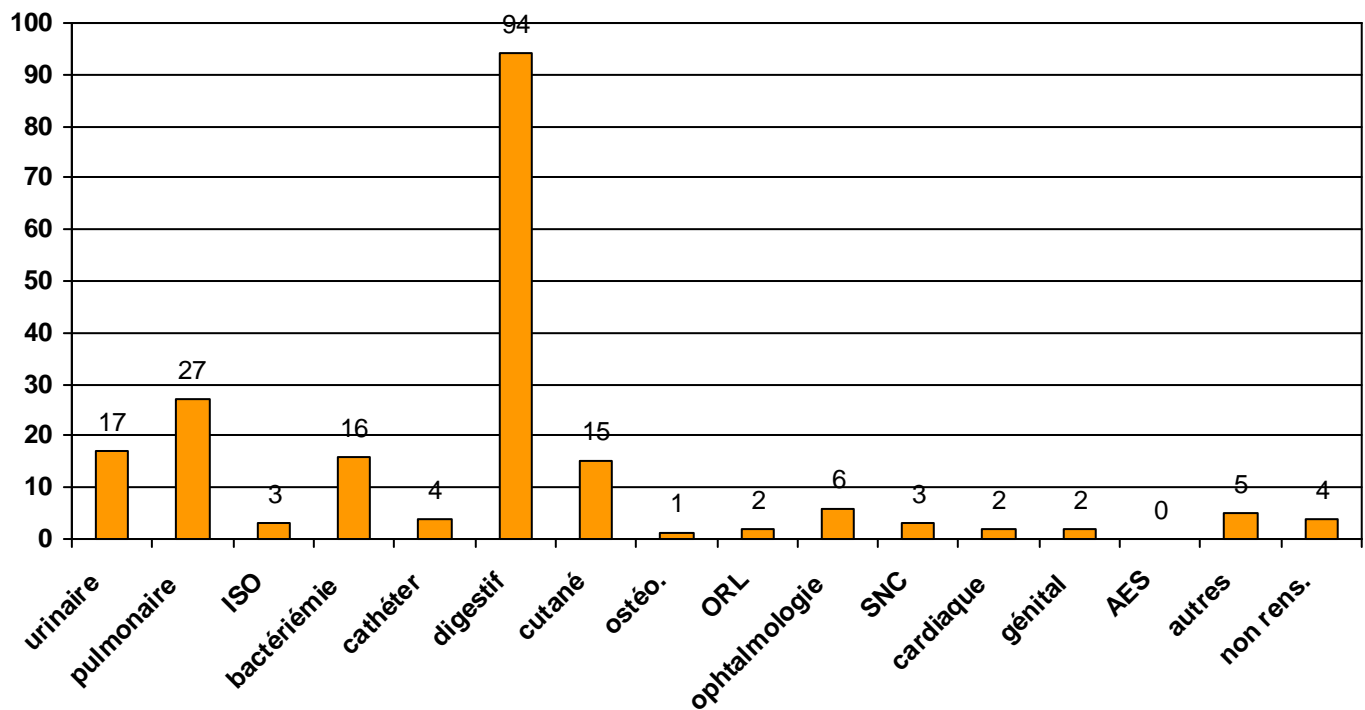
(a) dont 4 signalements émanant d'EHPAD

### Répartition par critère de signalement (n=207)



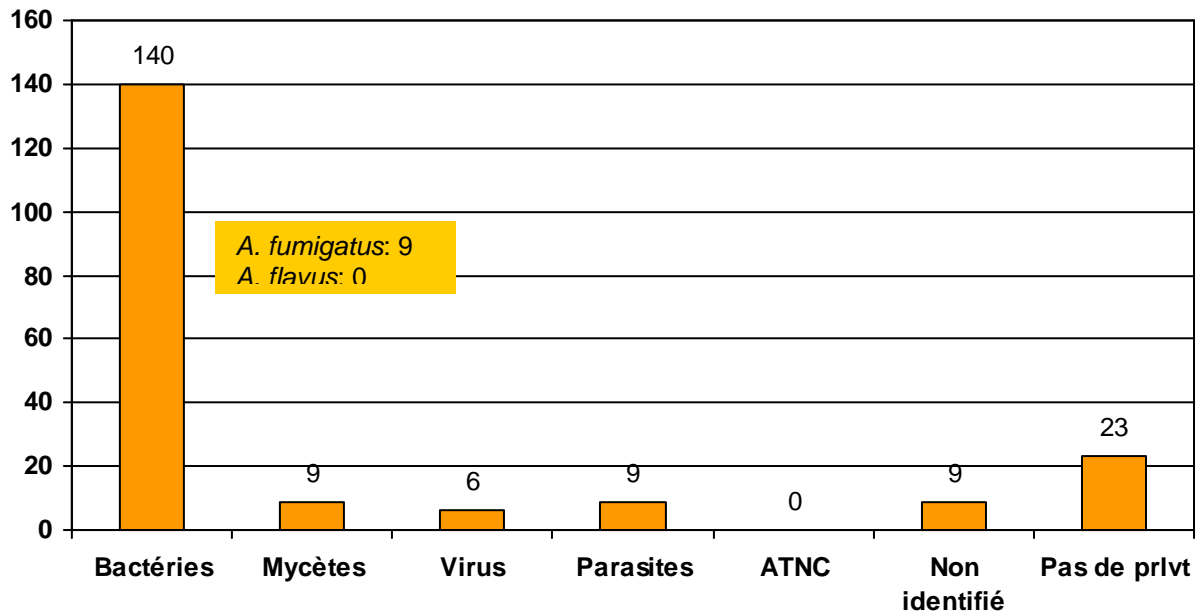
Nota : plusieurs critères possibles pour un même signalement

### Répartition par site (n=201)



Nota : plusieurs sites possibles pour un même signalement

## Répartition des agents pathogènes (n=196)



## Répartition des espèces bactériennes

(2<sup>nd</sup> semestre 2007 n=202, 2<sup>nd</sup> semestre 2008 n = 140)

