



## Signalement des infections nosocomiales

### Bilan de l'année 2011

**IMPORTANT : le passage au signalement en ligne (e-sin) en octobre 2011 ne permet pas d'avoir des chiffres exhaustifs et de pouvoir compléter toutes les rubriques de notre bilan.**

#### ***Les chiffres clés***

106 établissements ont fait au moins un signalement (idem 2010)

348 signalements contre 341 en 2010 (+ 2 %\*)

1700 cas (*item incomplet*)

43 décès (- 8,5 %\*)

106 épidémies ou cas groupés (*item incomplet*)

A la date du signalement :

194 investigations réalisées (*item incomplet*)

238 mesures correctives (*item incomplet*)

17 demandes d'aide extérieure (*item incomplet*)

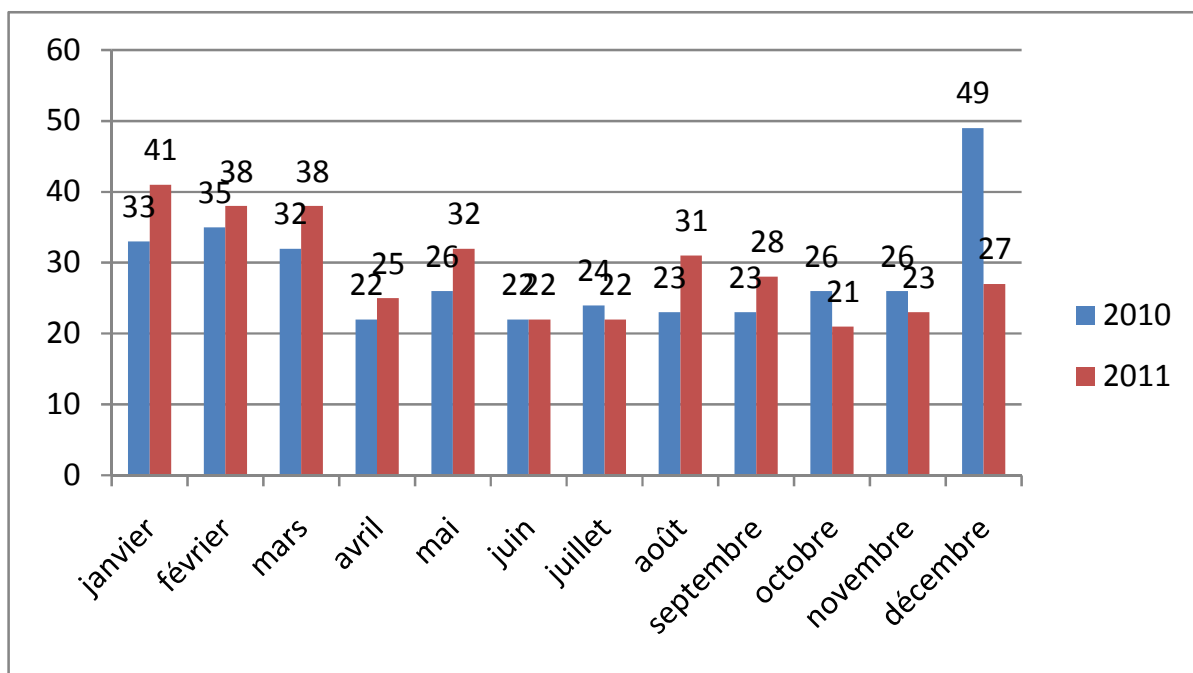
(\* : par comparaison à la même période en 2010)

---

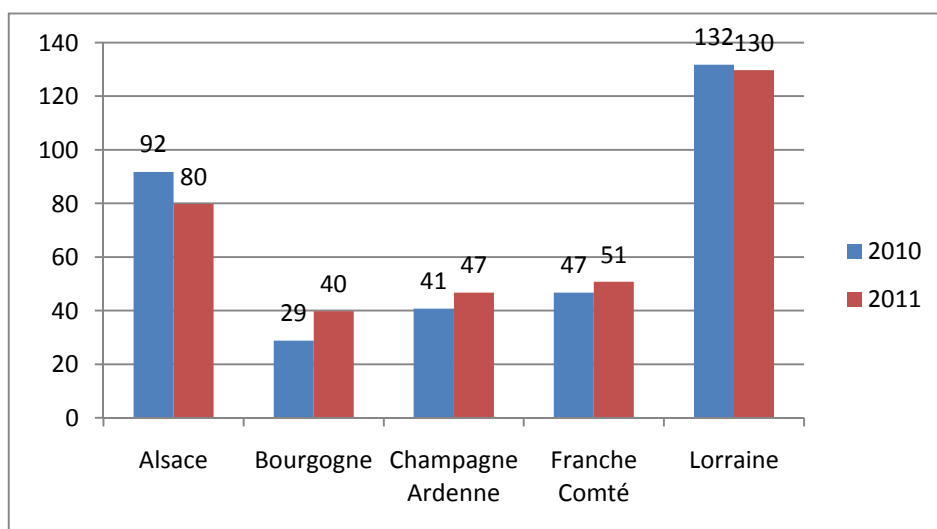
Les chiffres indiqués ici sont ceux initiaux décrits dans les fiches au moment du signalement

D'une manière générale, ces chiffres peuvent être différents de ceux comptabilisés dans le suivi au jour le jour des différents signalements.

## Nombre de signalements par mois



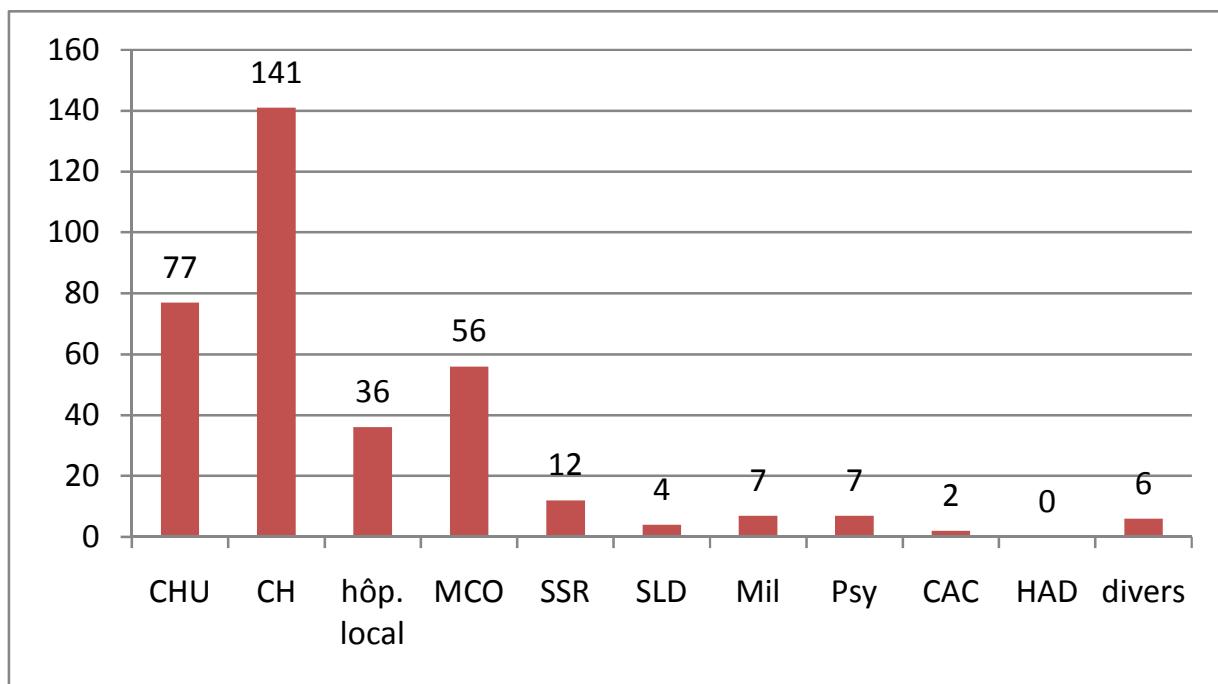
## Répartition du nombre de signalements par région



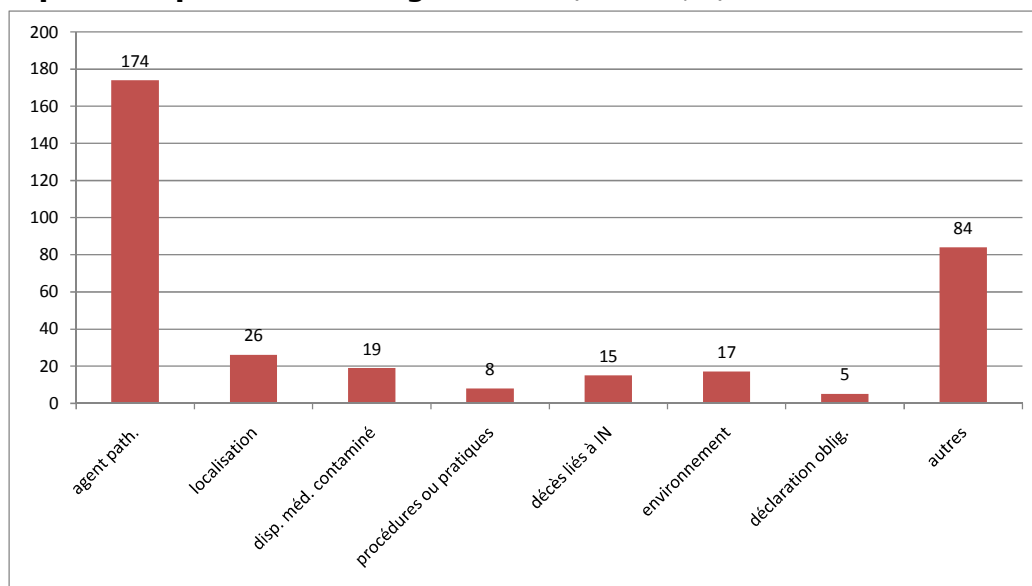
## Nombre de signalements pour 1000 lits d'hospitalisation (chiffres SAE)

	1er semestre 2010	2nd semestre 2010	1er semestre 2011	2nd semestre 2011
<b>Alsace</b>	3,37	3,37	3,28	2,82
<b>Bourgogne</b>	1,47	0,90	2,20	1,18
<b>Champagne Ardenne</b>	2,64	1,69	2,50	3,09
<b>Franche Comté</b>	2,76	3,13	2,96	3,90
<b>Lorraine</b>	3,38	4,19	4,99	2,73

## Répartition du nombre de signalements par type d'établissement

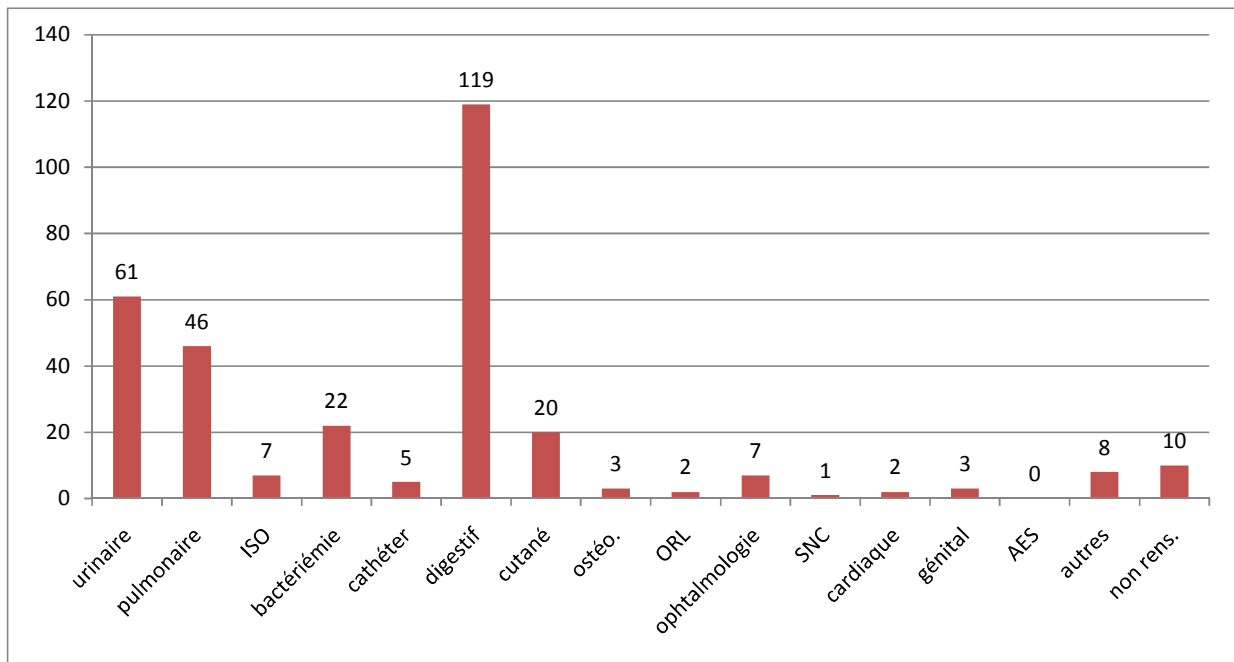


## Répartition par critère de signalement *(item incomplet)*



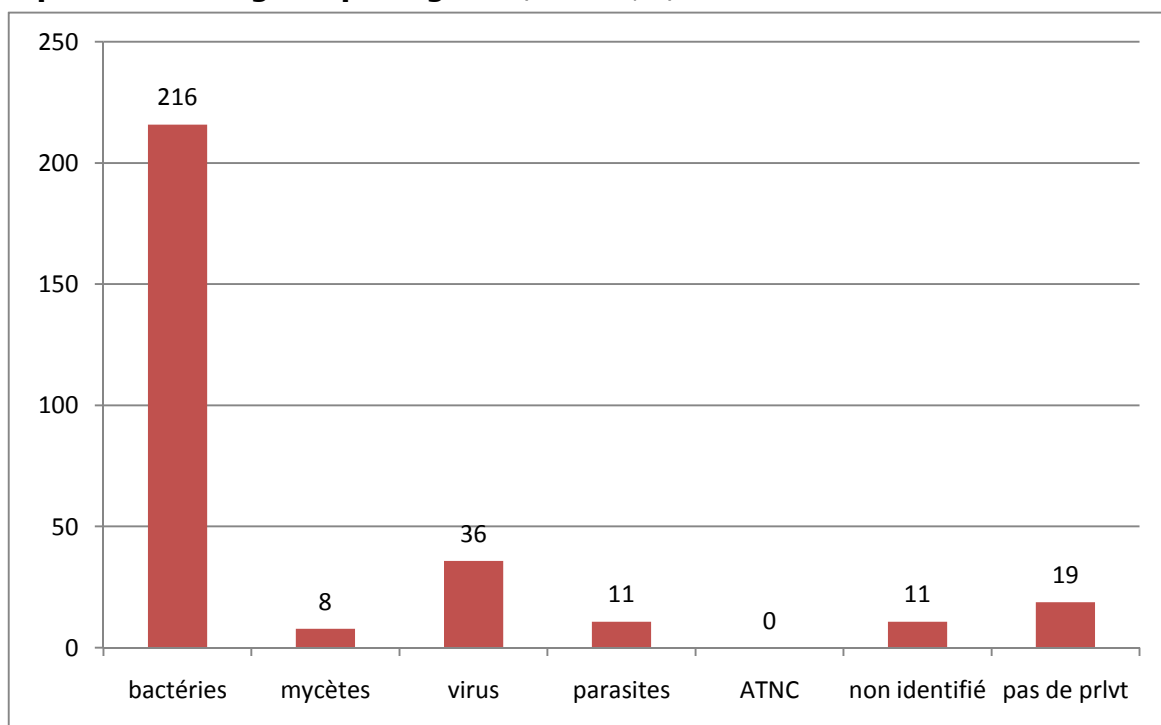
**Nota :** plusieurs critères possibles pour un même signalement

### Répartition par site *(item incomplet)*



**Nota :** plusieurs sites possibles pour un même signalement

### Répartition des agents pathogènes *(item incomplet)*



### Répartition des espèces bactériennes

