



Signalement des infections nosocomiales

Bilan de l'année 2010

Les chiffres clés

106 établissements ont fait au moins un signalement (- 9,4 %*)

341 signalements contre 353 en 2009 (- 5 %*)

Hors ERG, 332 signalements en 2010 contre 286 en 2009 (+ 16,1 %)

1850 cas (+ 16,3 %*)

(705 cas de GEA en 43 signalements dont, rien que pour le 2nd semestre, 289 cas de GEA en 11 signalements)

47 décès (- 13 %*)

129 épidémies ou cas groupés (- 21,8 %*)

A la date du signalement :

201 investigations réalisées (- 4,7 %*)

241 mesures correctives (- 9 %*)

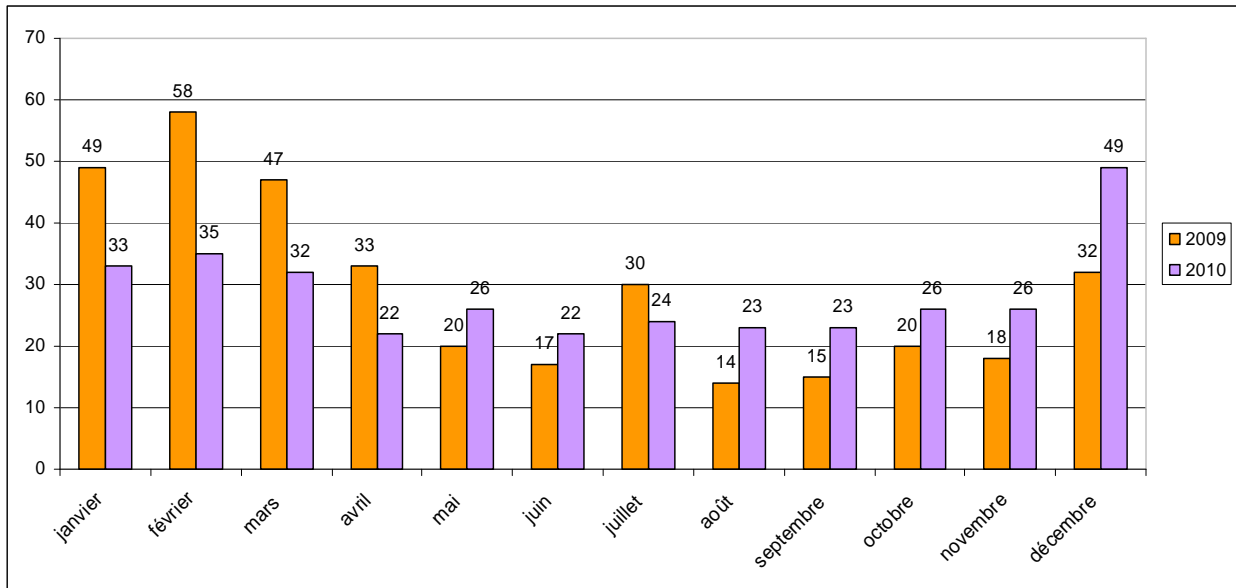
19 demandes d'aide extérieure (- 71,6 %*)

(* : par comparaison à la même période en 2009)

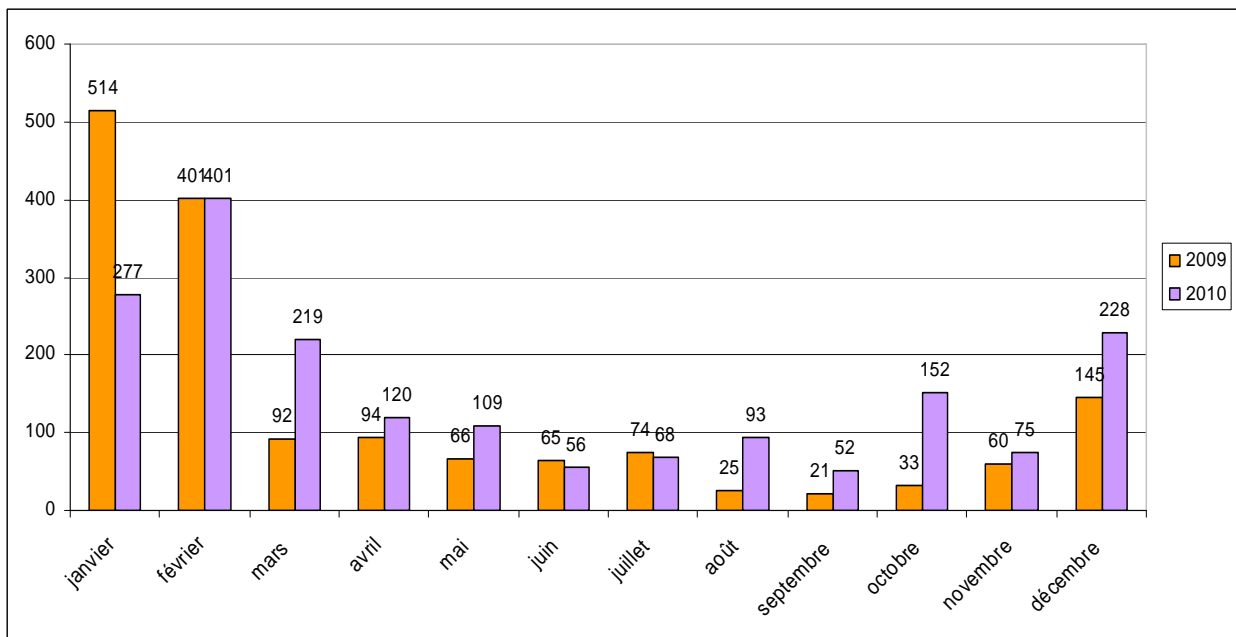
Les chiffres indiqués ici sont ceux initiaux décrits dans les fiches au moment du signalement

D'une manière générale, ces chiffres peuvent être différents de ceux comptabilisés dans le suivi au jour le jour des différents signalements.

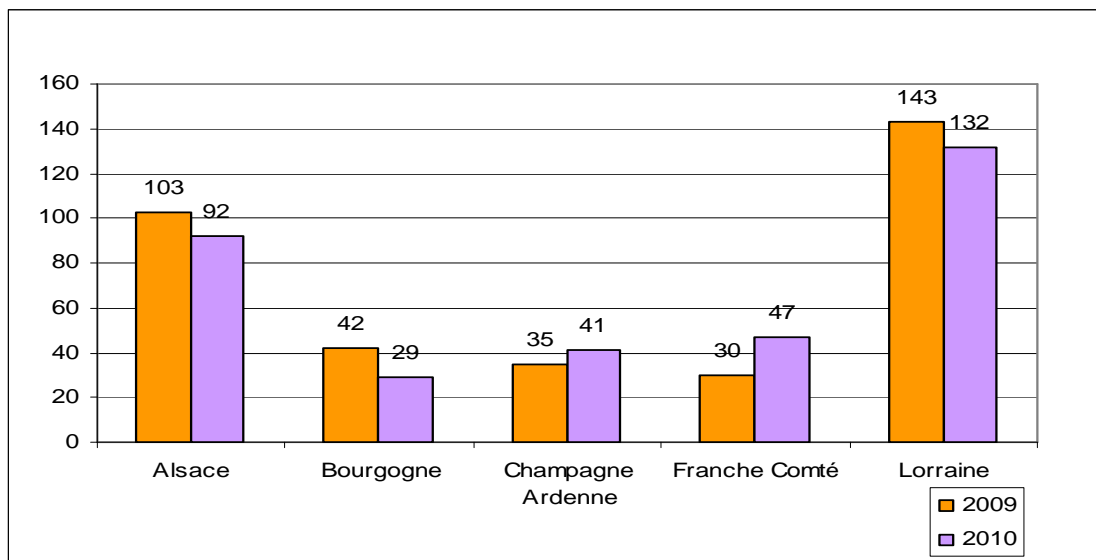
Nombre de signalements par mois



Nombre de cas par mois



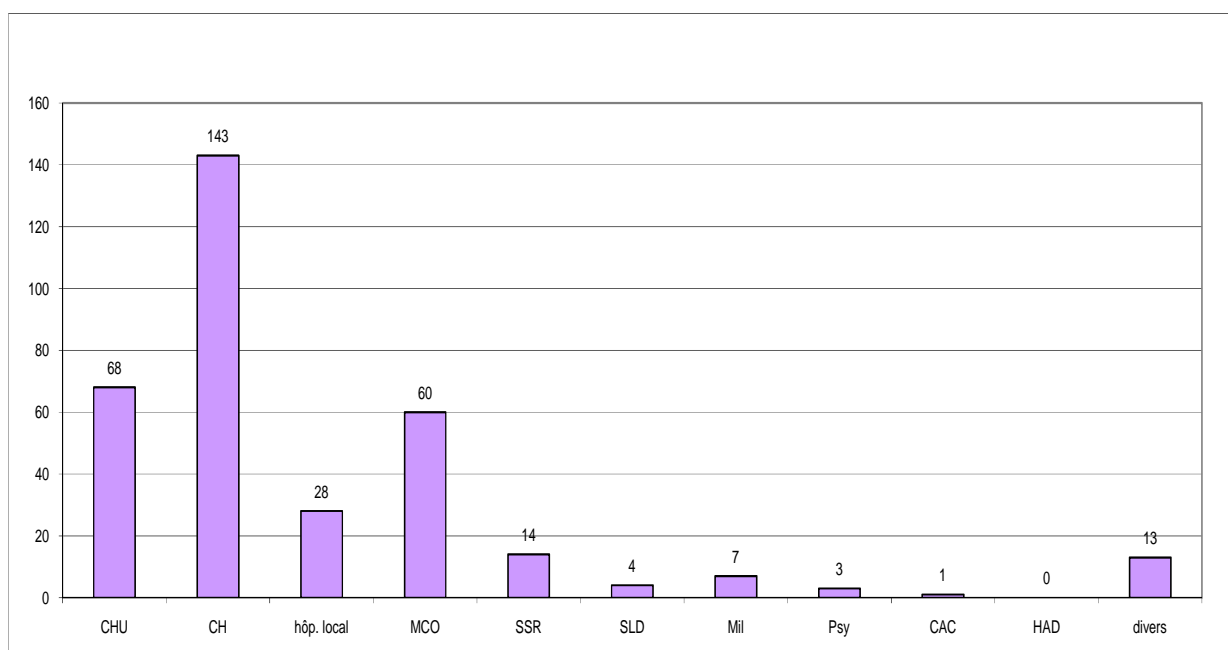
Répartition du nombre de signalements par région



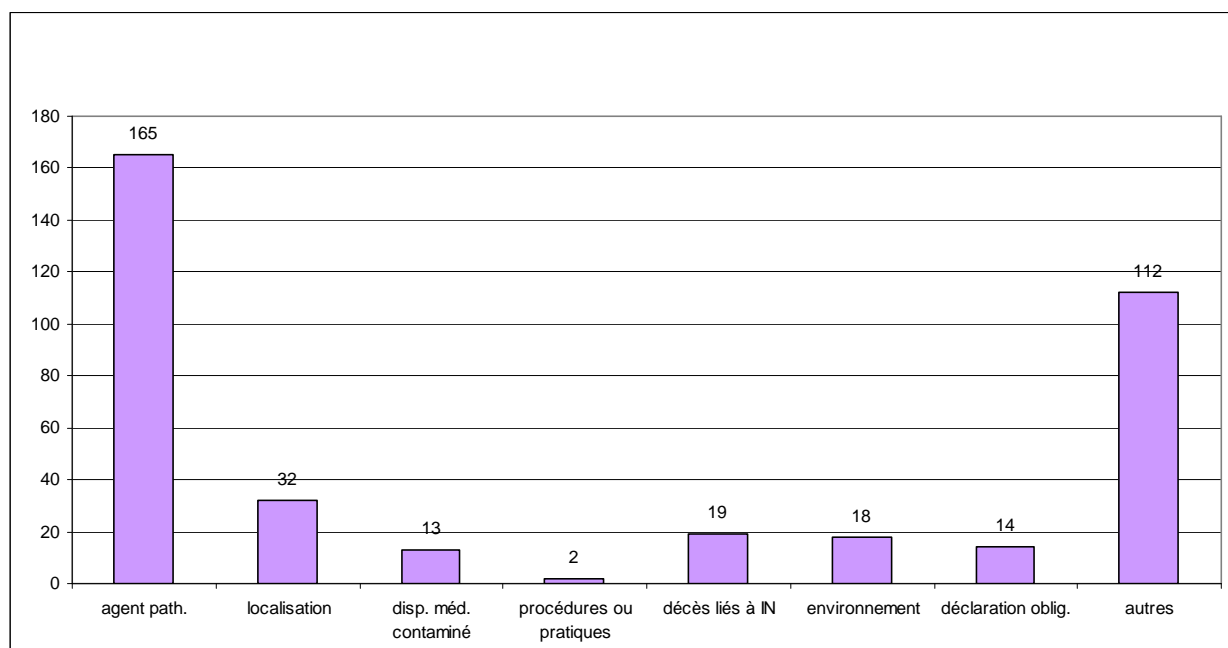
Nombre de signalements pour 1000 lits d'hospitalisation (chiffres SAE)

	1er semestre 2009	2nd semestre 2009	1er semestre 2010	2nd semestre 2010
Alsace	4,10	3,44	3,37	3,37
Bourgogne	2,46	0,98	1,47	0,90
Champagne Ardenne	1,90	1,80	2,64	1,69
Franche Comté	1,50	2,26	2,76	3,13
Lorraine	6,20	2,01	3,38	4,19

Répartition du nombre de signalements par type d'établissement

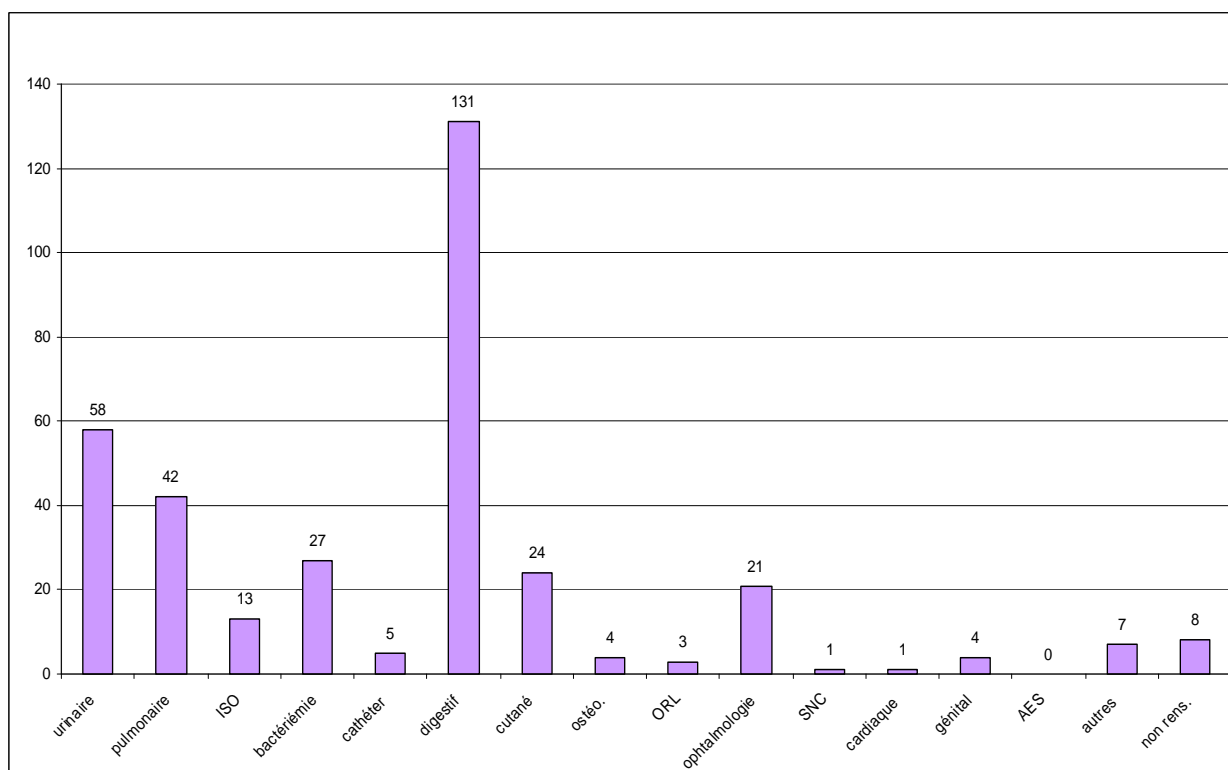


Répartition par critère de signalement (n=375)



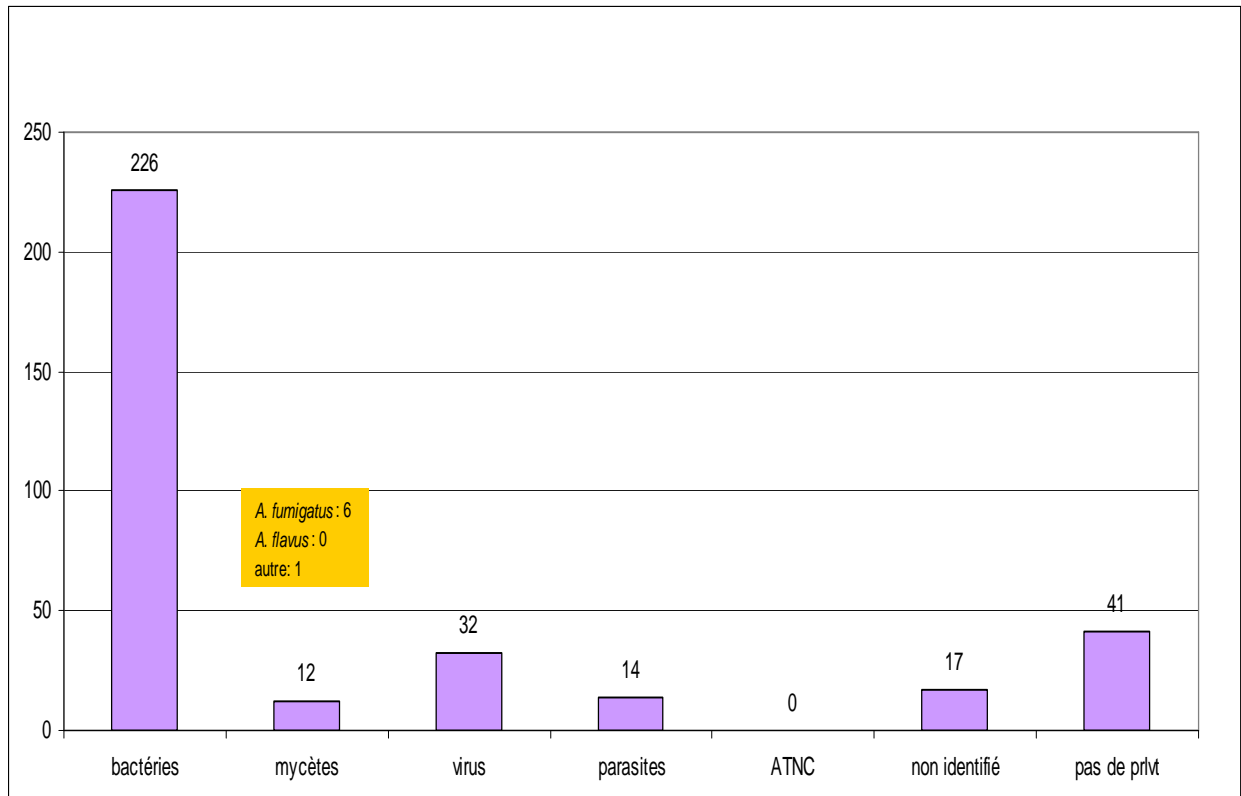
Nota : plusieurs critères possibles pour un même signalement

Répartition par site (n=349)



Nota : plusieurs sites possibles pour un même signalement

Répartition des agents pathogènes (n=342)



Répartition des espèces bactériennes

(2009 n=249, 2010 n = 226)

