



Signalement des infections nosocomiales

Bilan du 1^{er} semestre 2011

Les chiffres clés

| | |
|--|-------------|
| 86 établissements ont fait au moins un signalement | (+ 13,1 %*) |
| 196 signalements | (+ 15,3 %*) |
| 1273 cas | (+ 7,7 %*) |
| 24 décès | (+ 50 %*) |

81 épidémies ou cas groupés(+ 8 %*)

A la date du signalement :

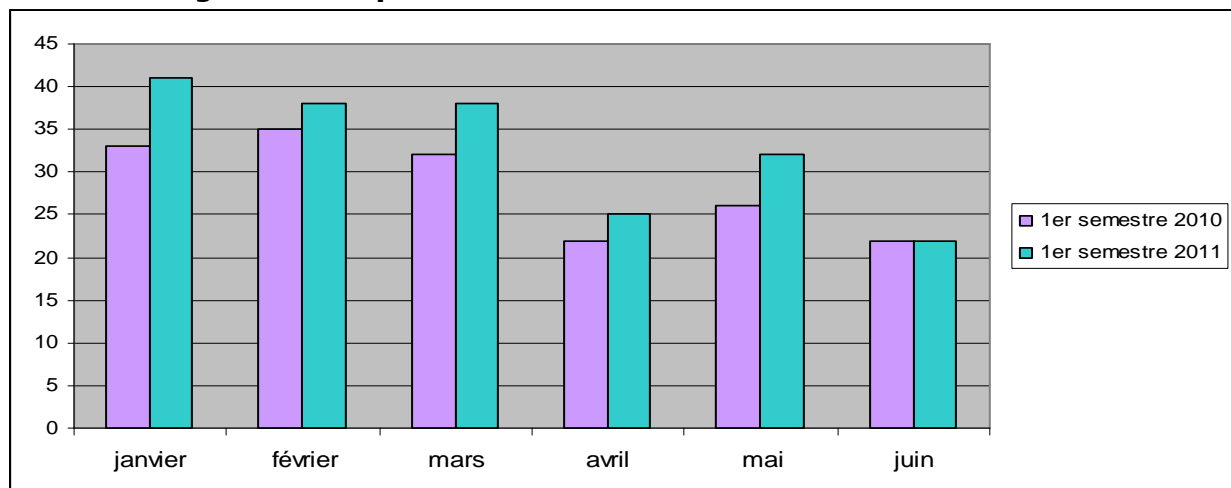
| | |
|-------------------------------|-------------|
| 120 investigations réalisées | (+ 31,9 %*) |
| 155 mesures correctives | (- 4,3 %*) |
| 10 demandes d'aide extérieure | (+ 233 %*) |

(* : par comparaison à la même période en 2010)

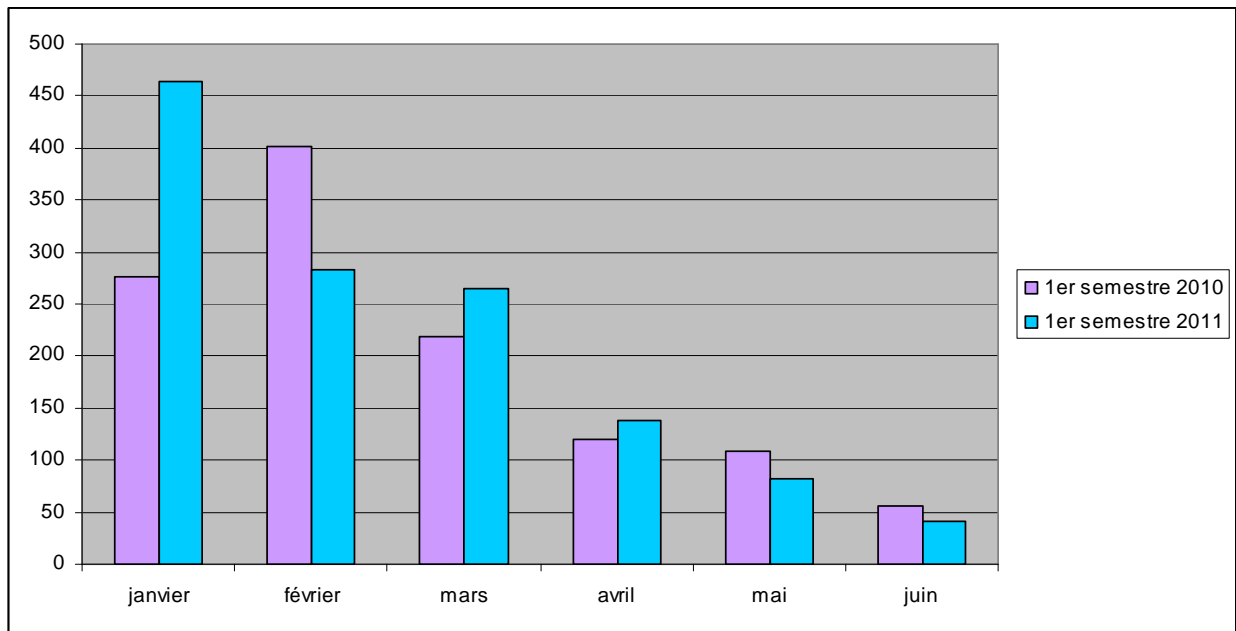
Les chiffres indiqués ici sont ceux initiaux décrits dans les fiches au moment du signalement

D'une manière générale, ces chiffres peuvent être différents de ceux comptabilisés dans le suivi au jour le jour des différents signalements.

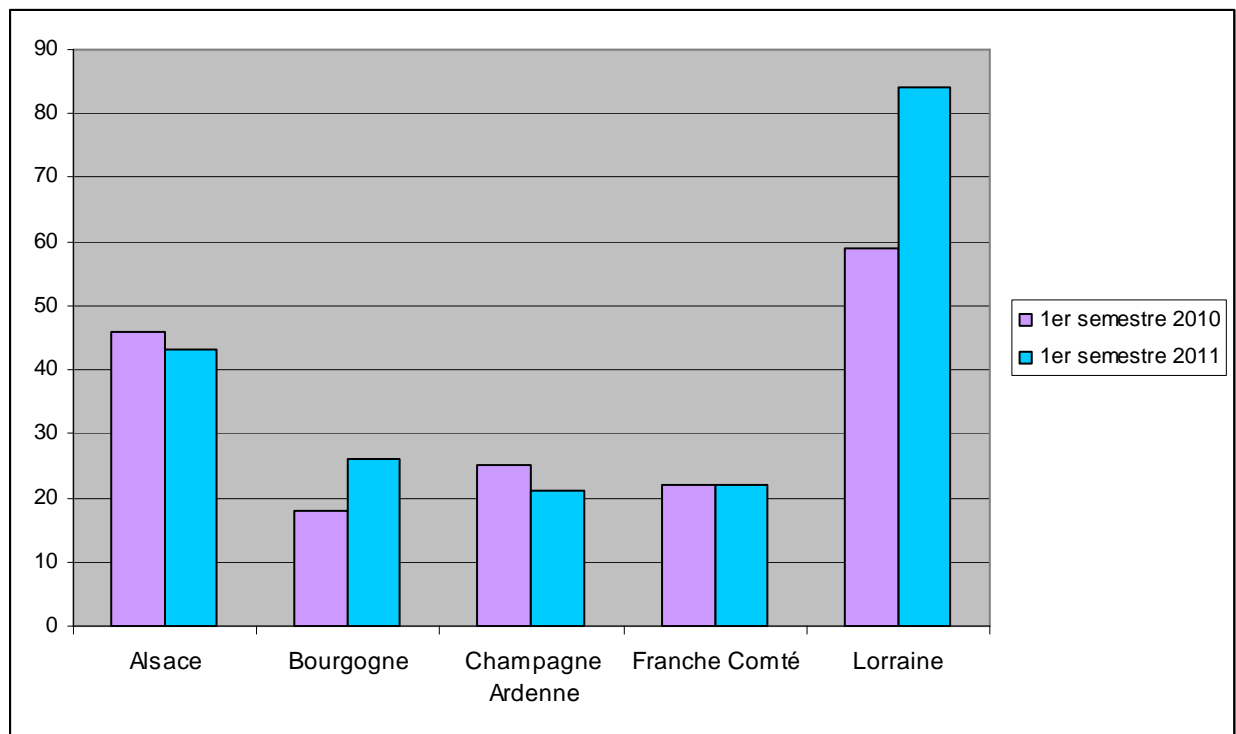
Nombre de signalements par mois



Nombre de cas par mois



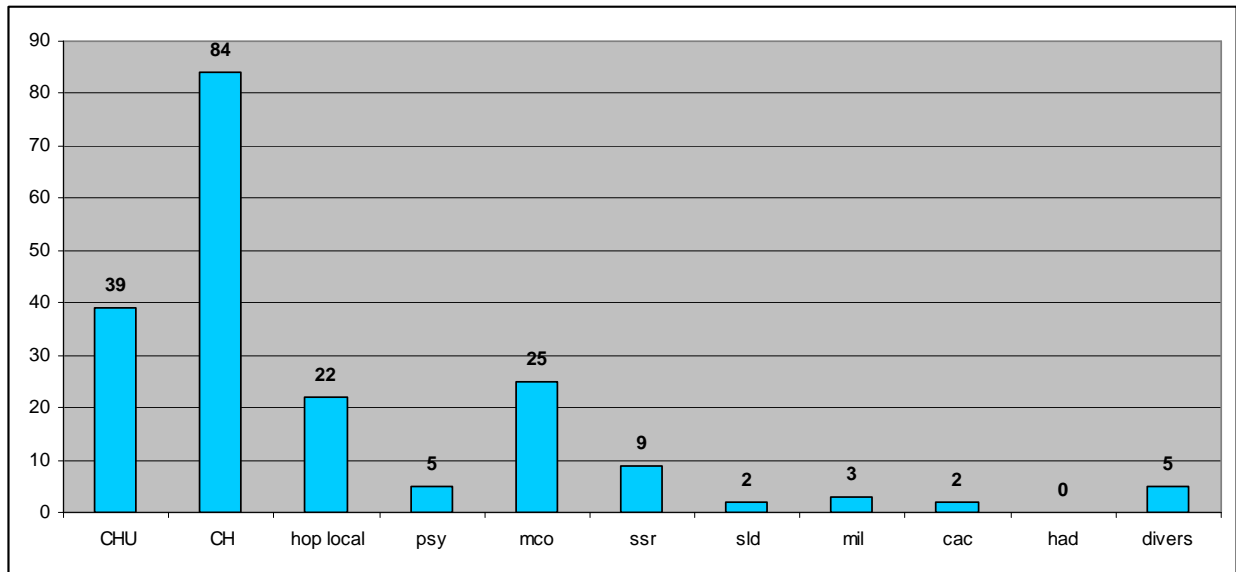
Répartition du nombre de signalements par région



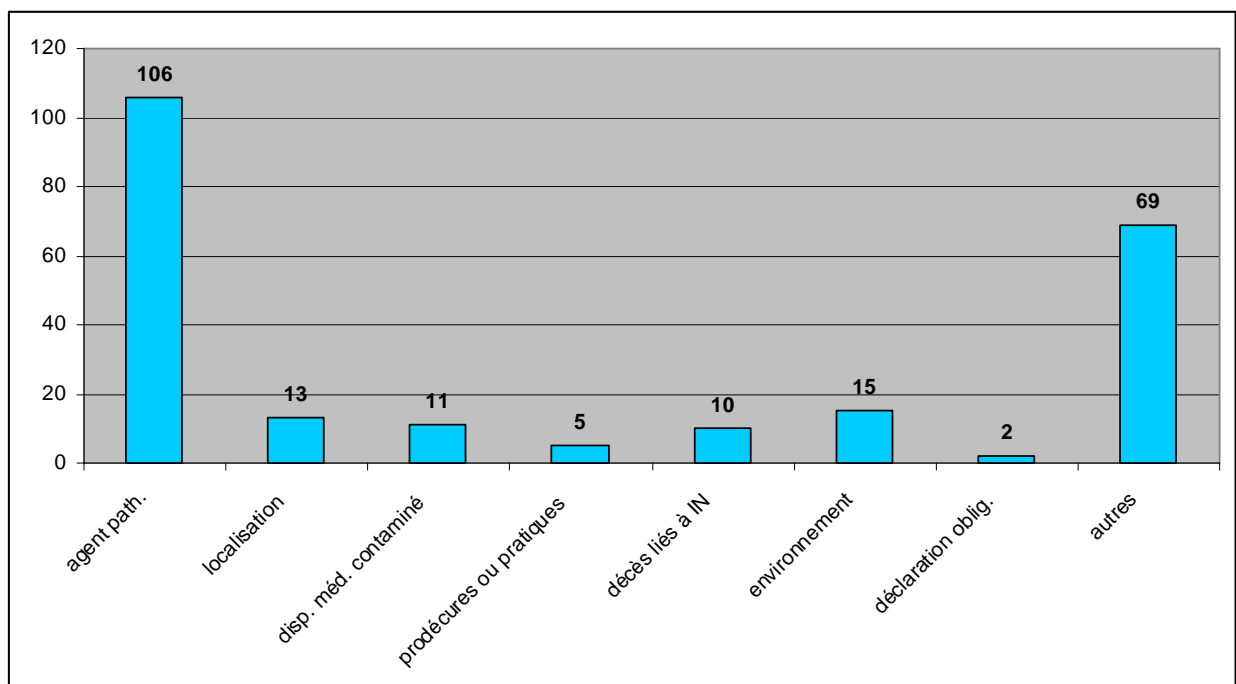
Nombre de signalements pour 1000 lits d'hospitalisation (chiffres SAE)

| | 1er semestre 2010 | 1er semestre 2011 |
|-------------------|-------------------|-------------------|
| Alsace | 3,51 | 3,28 |
| Bourgogne | 1,52 | 2,20 |
| Champagne Ardenne | 2,97 | 2,50 |
| Franche Comté | 2,96 | 2,96 |
| Lorraine | 3,51 | 4,99 |

Répartition du nombre de signalements par type d'établissement

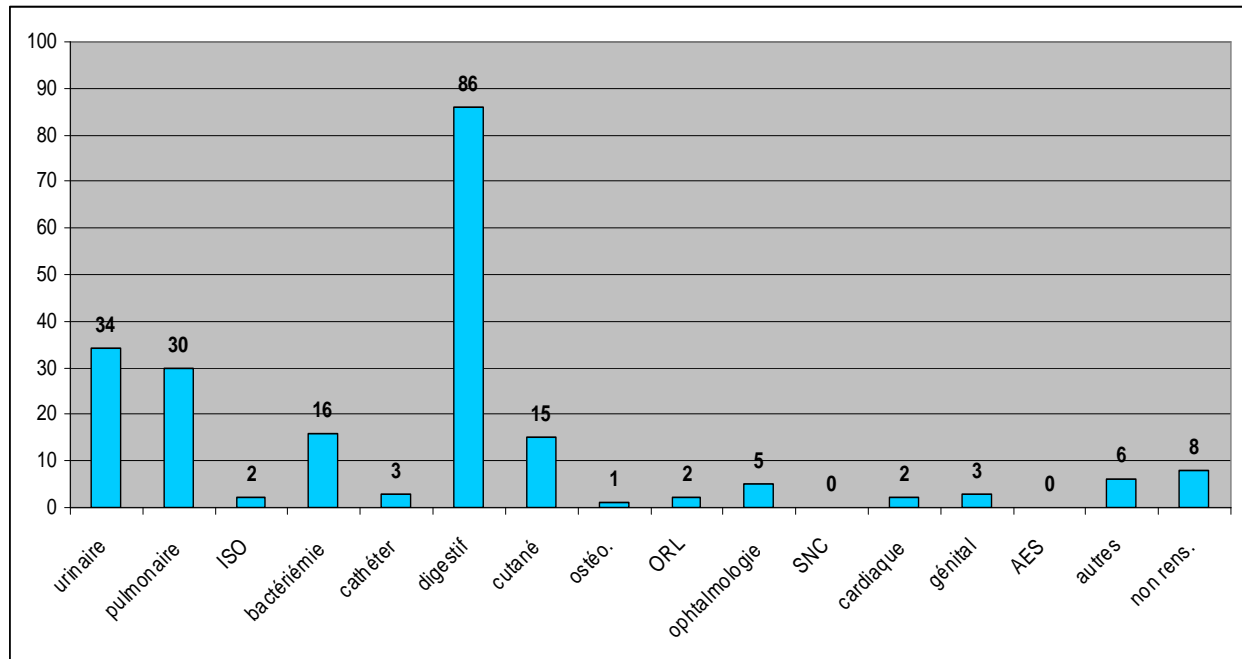


Répartition par critère de signalement (n=231)



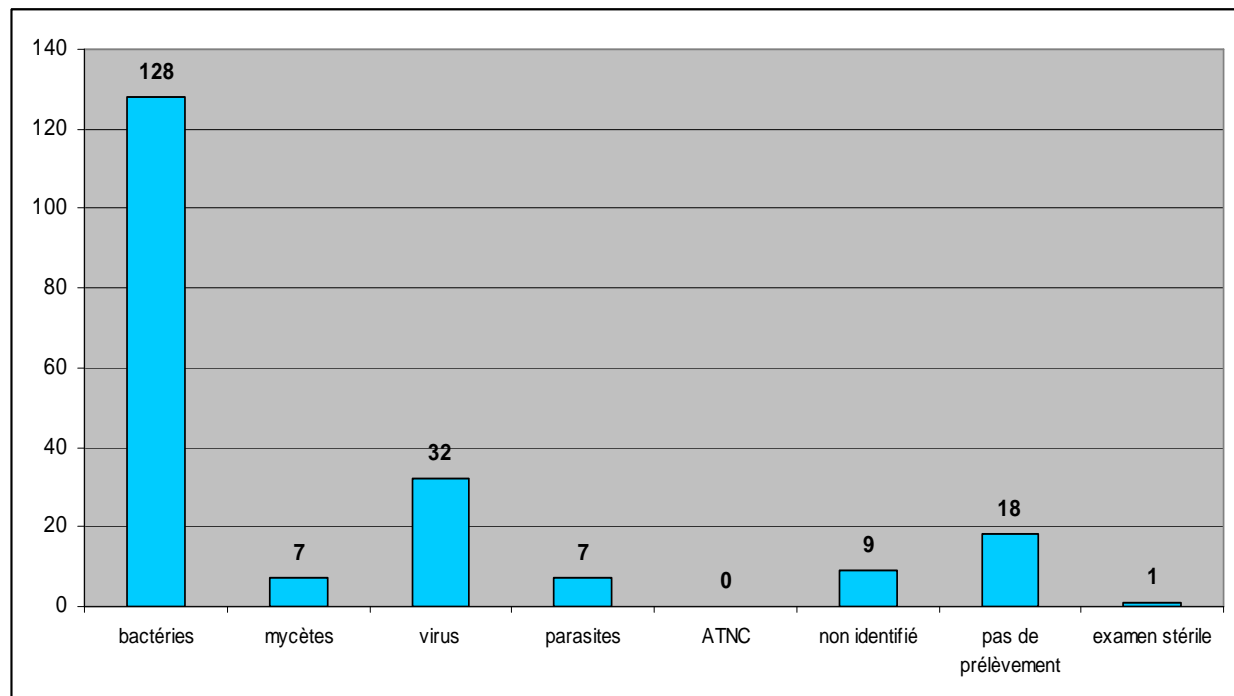
Nota : plusieurs critères possibles pour un même signalement

Répartition par site (n=213)



Nota : plusieurs sites possibles pour un même signalement

Répartition des agents pathogènes (n=202)



Répartition des espèces bactériennes

(1^{er} semestre 2010 n=93, 1^{er} semestre 2011 n = 128)

