



Signalement des infections nosocomiales CCLIN Est

Bilan du 1^{er} semestre 2009

Les chiffres clés

90 établissements ont fait au moins un signalement (- 4,2 %*)
224 signalements (- 11,8 %*)
1232 cas (- 0,1 %*)
36 décès (+ 16,1 %*)

119 épidémies ou cas groupés (+ 0 %*)

A la date du signalement :

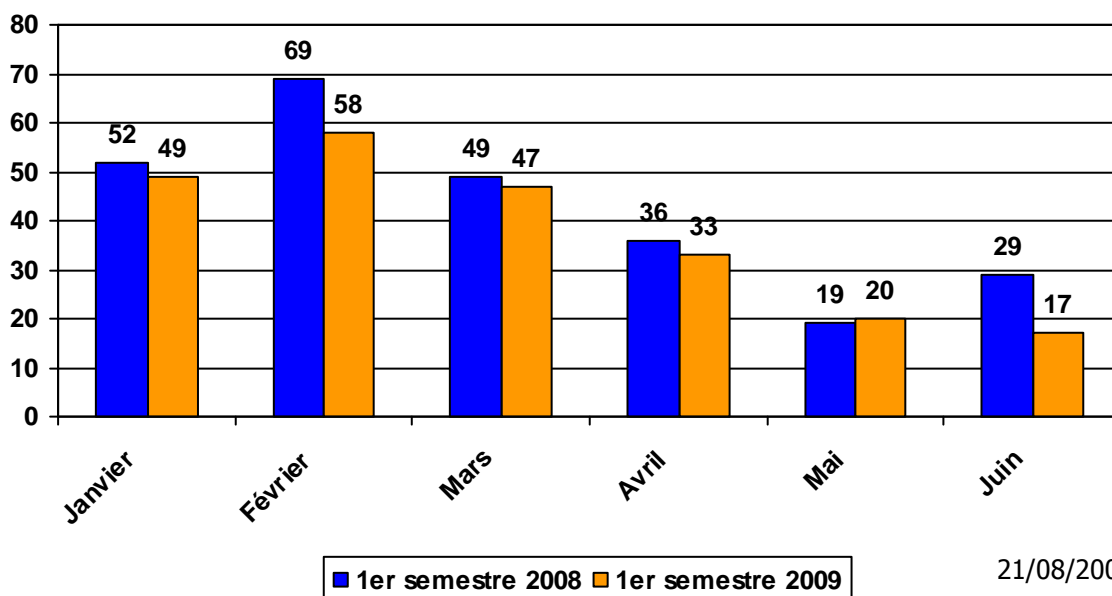
135 investigations réalisées (+ 19,4 %*)
169 mesures correctives (- 8,6 %*)
26 demandes d'aide extérieure (+ 73,3 %*)

(* : par comparaison à la même période en 2008)

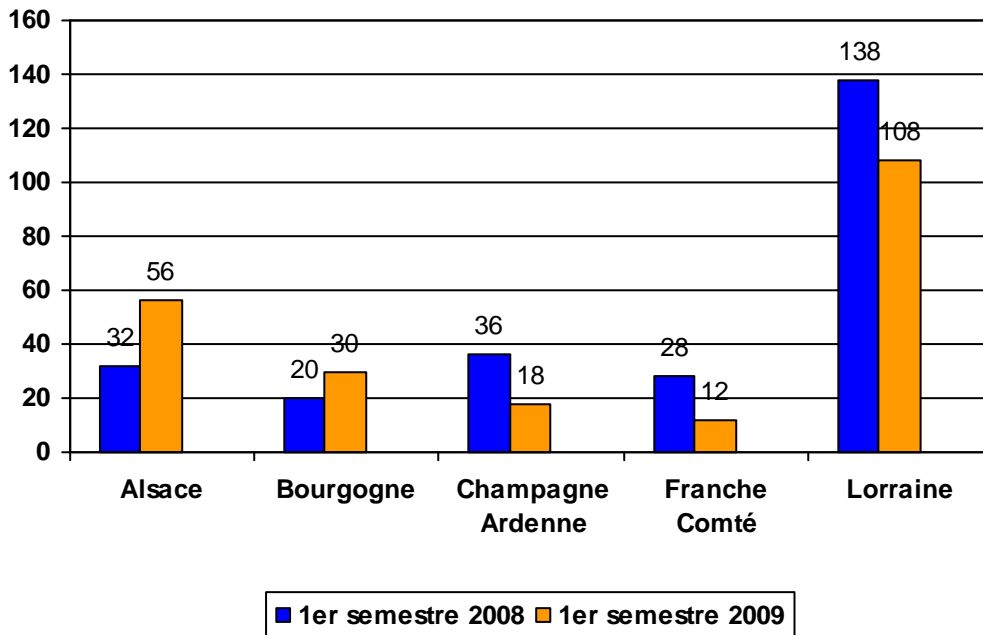
Les chiffres indiqués ici sont ceux initiaux décrits dans les fiches au moment du signalement

D'une manière générale, ces chiffres peuvent être différents de ceux comptabilisés dans le suivi au jour le jour des différents signalements.

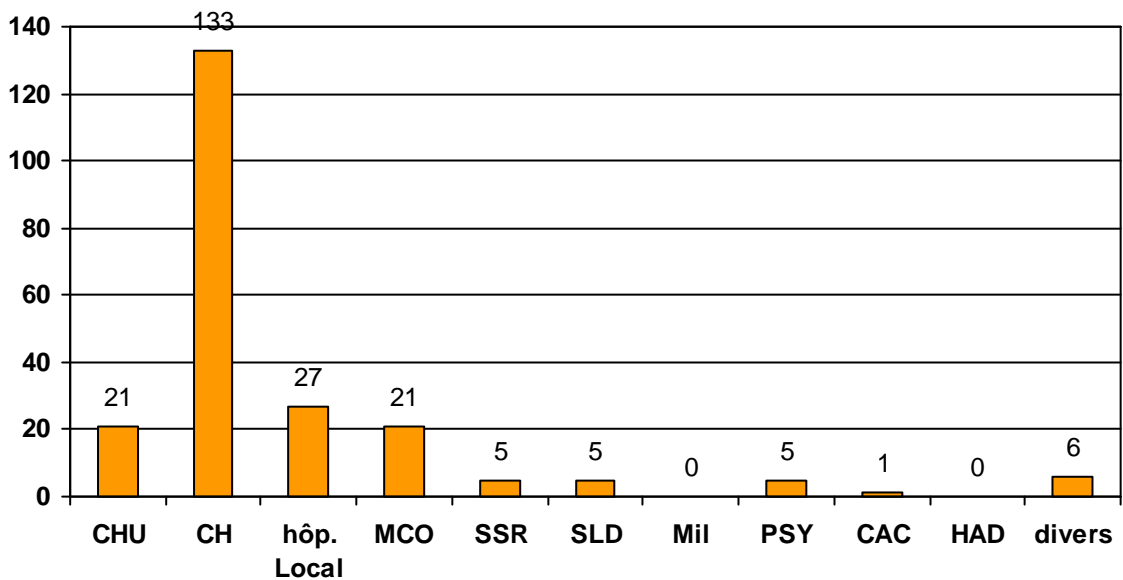
Nombre de signalements par mois



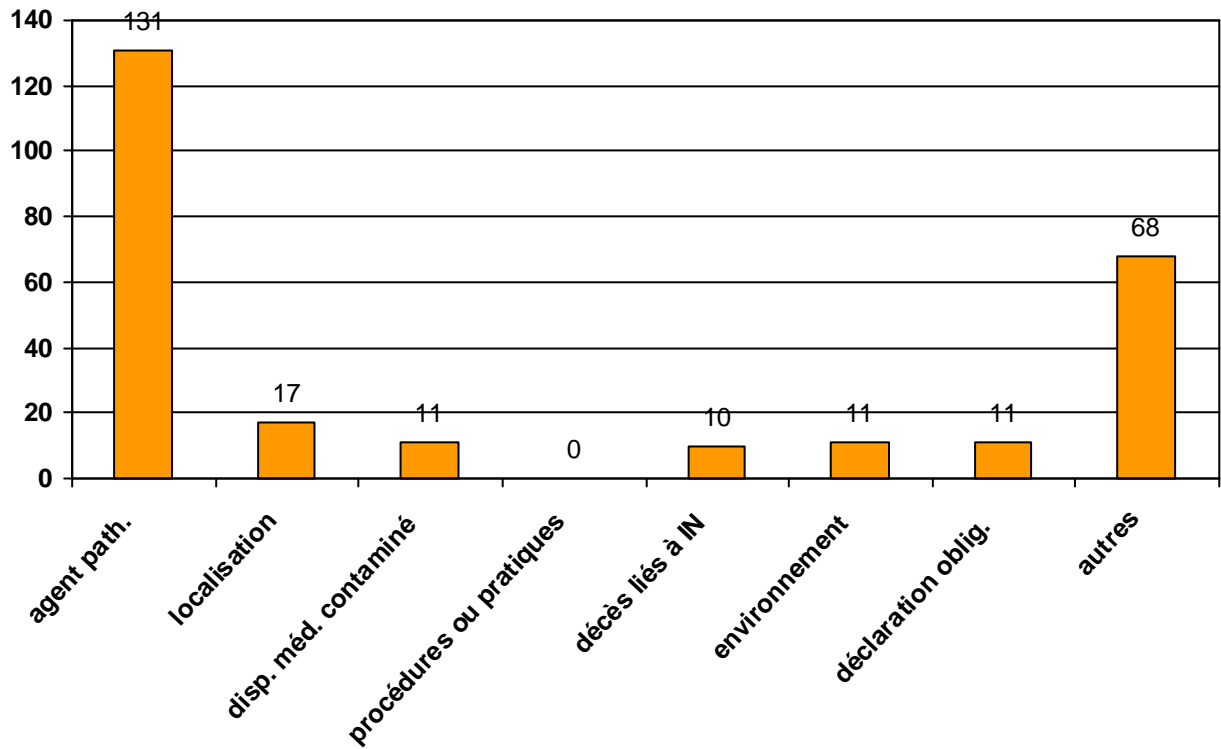
Répartition du nombre de signalements par région



Répartition du nombre de signalements par type d'établissement

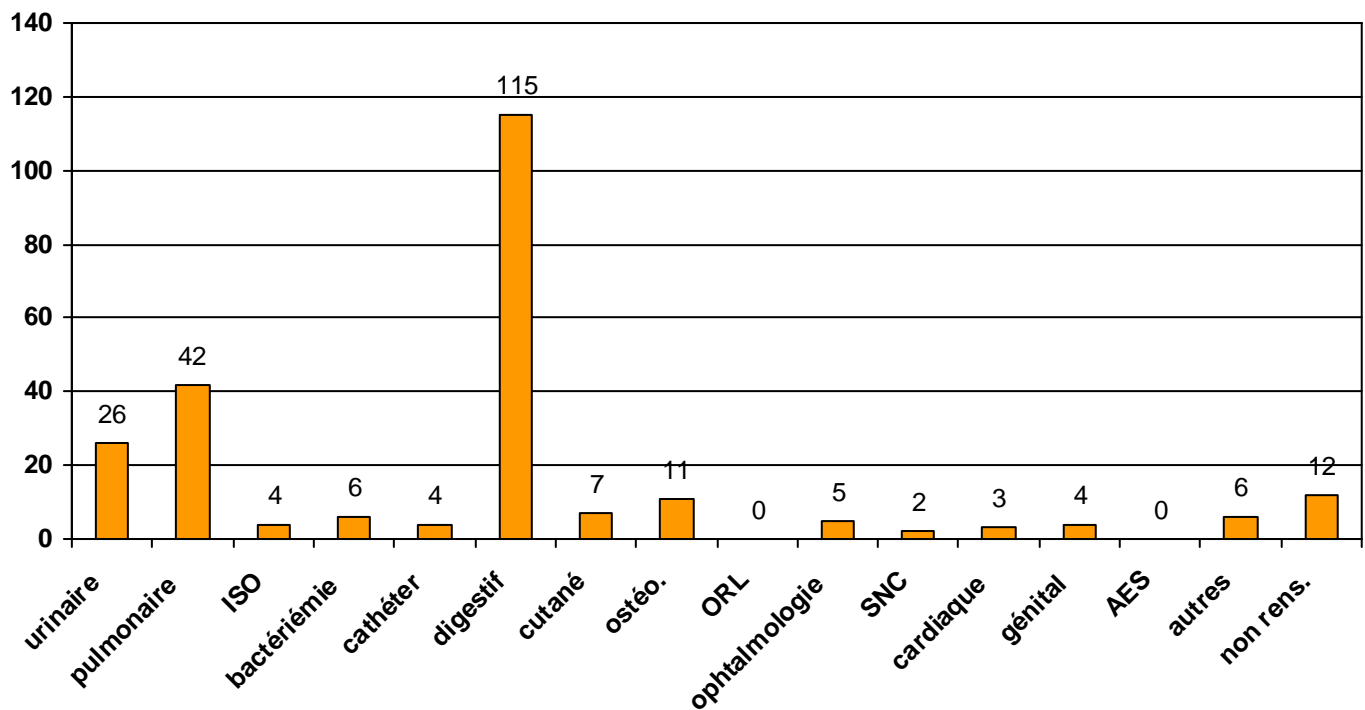


Répartition par critère de signalement (n=259)



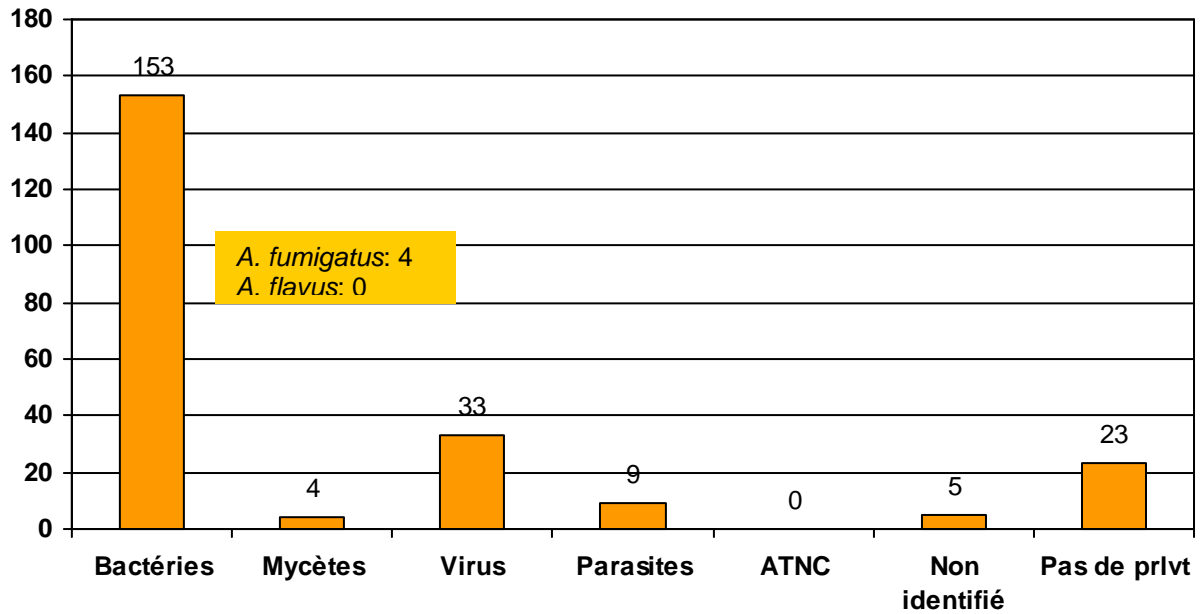
Nota : plusieurs critères possibles pour un même signalement

Répartition par site (n=247)



Nota : plusieurs sites possibles pour un même signalement

Répartition des agents pathogènes (n=227)



Répartition des espèces bactériennes

(1^{er} semestre 2008 n=202, 1^{er} semestre 2009 n = 153)

