



Signalement des infections nosocomiales CCLIN Est

Bilan du 1^{er} semestre 2008

Les chiffres clés

94 établissements ont fait au moins un signalement (+ 44,6 %*)
254 signalements (+ 66,0 %*)
1234 cas (+ 98,7 %*)
31 décès (- 3,1 %*)

119 épidémies ou cas groupés (+101,7 %*)

A la date du signalement :

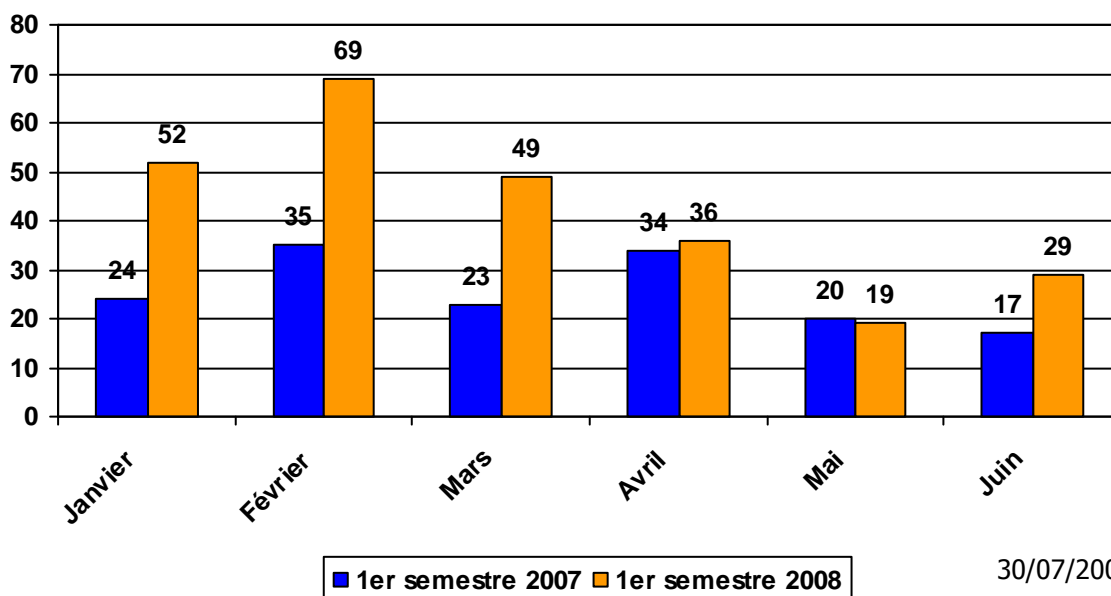
113 investigations réalisées (+ 76,6 %*)
185 mesures correctives (+ 92,7 %*)
15 demandes d'aide extérieure (- 40,0 %*)

(* : par comparaison à la même période en 2007)

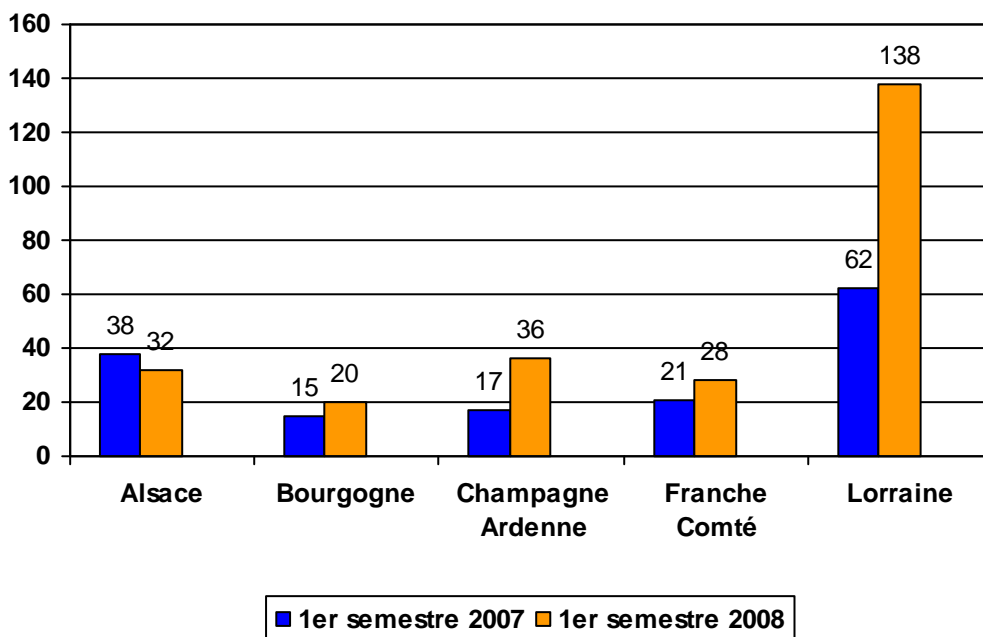
Les chiffres indiqués ici sont ceux initiaux décrits dans les fiches au moment du signalement

D'une manière générale, ces chiffres peuvent être différents de ceux comptabilisés dans le suivi au jour le jour des différents signalements.

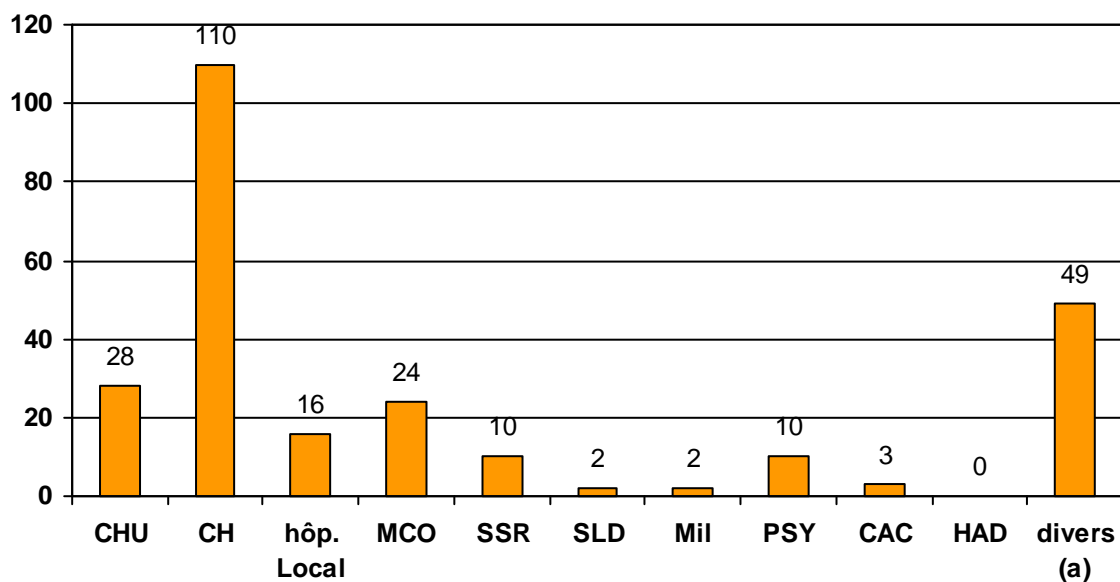
Nombre de signalements par mois



Répartition du nombre de signalements par région

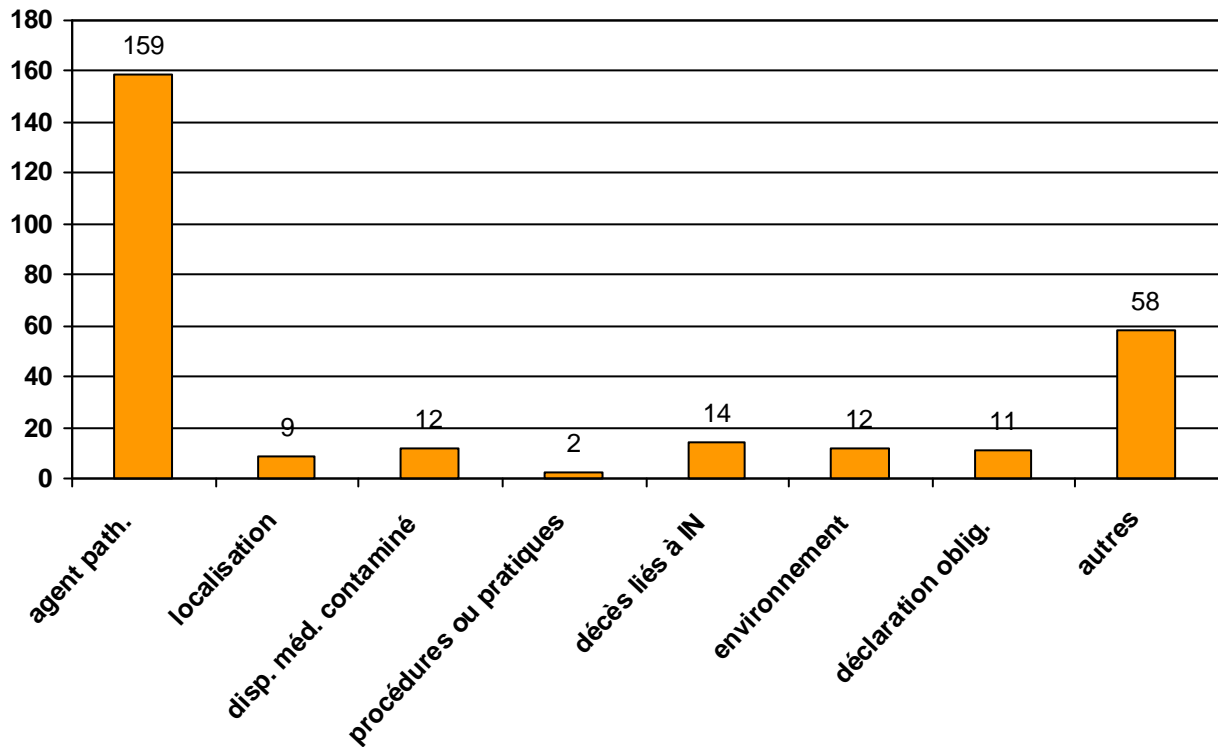


Répartition du nombre de signalements par type d'établissement



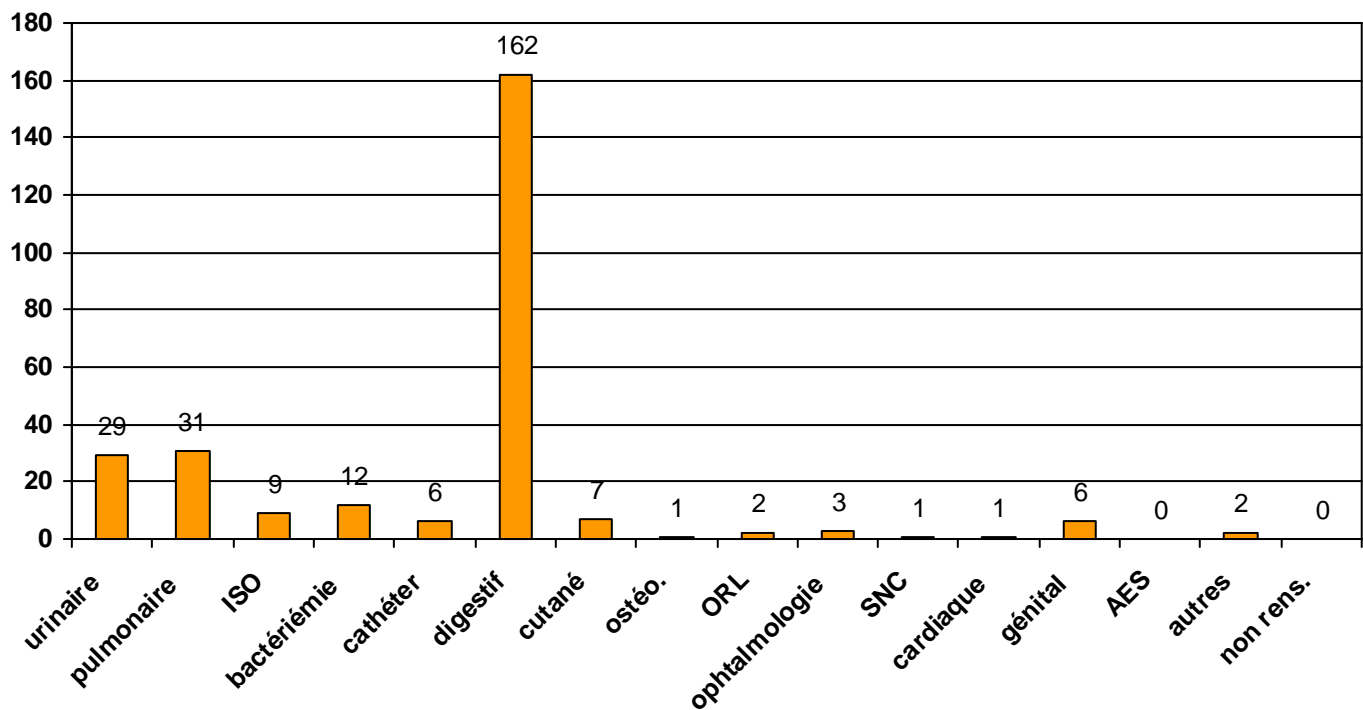
(a) dont 47 signalements émanant d'EHPAD

Répartition par critère de signalement (n=277)



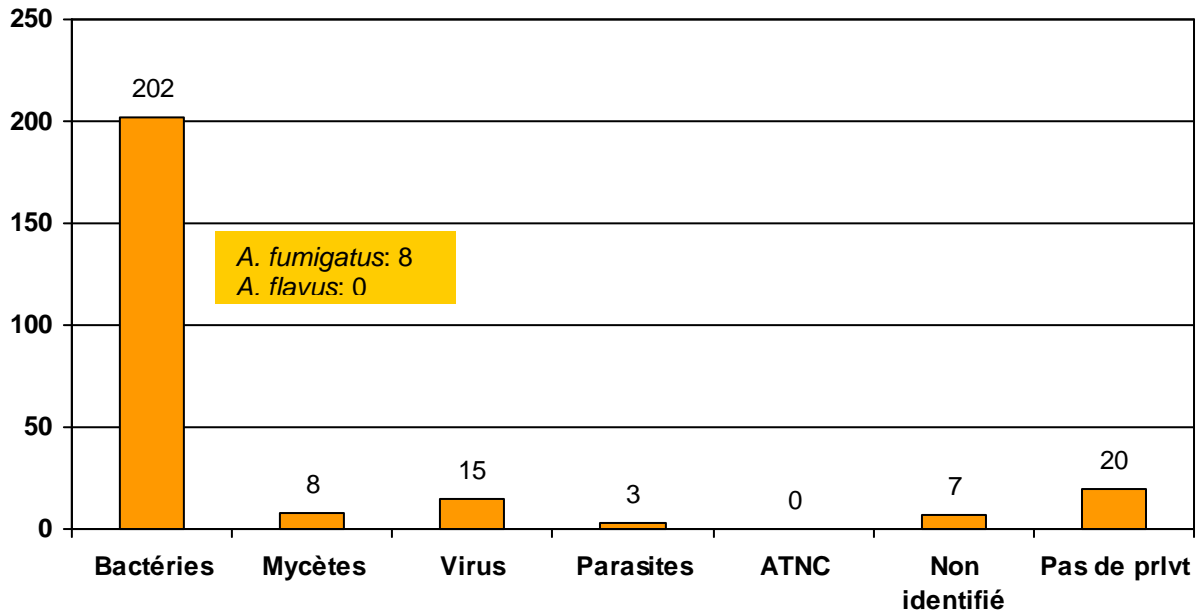
Nota : plusieurs critères possibles pour un même signalement

Répartition par site (n=272)



Nota : plusieurs sites possibles pour un même signalement

Répartition des agents pathogènes (n=255)



Répartition des espèces bactériennes

(1^{er} semestre 2007 n=125, 1^{er} semestre 2008 n = 202)

