

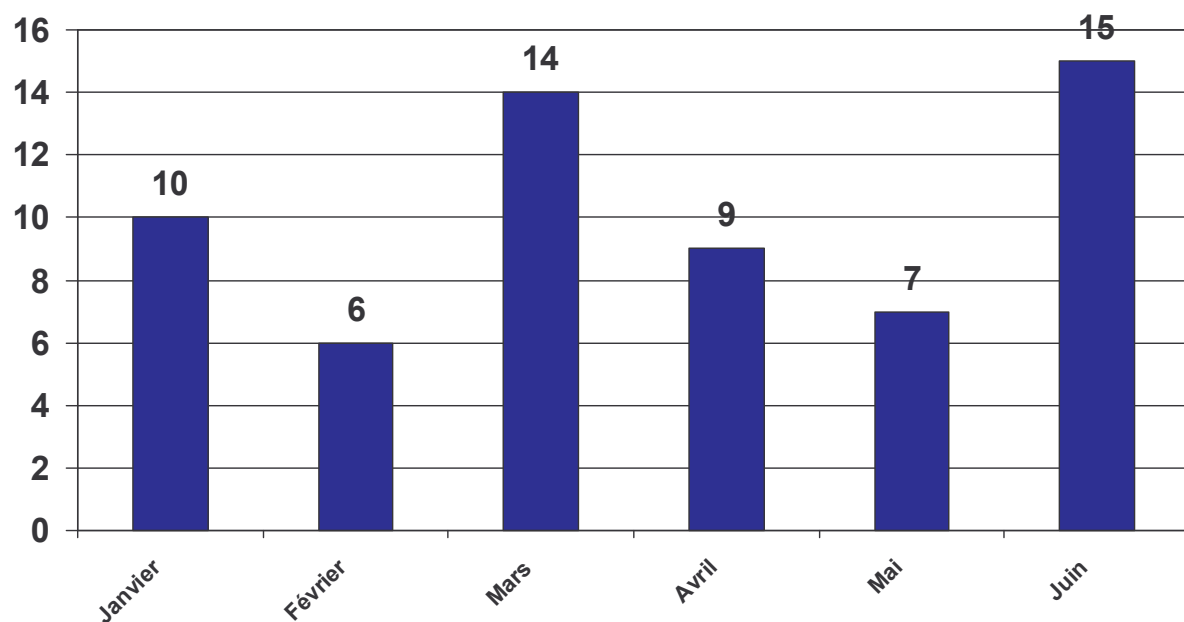
**Signalement des infections  
nosocomiales  
CCLIN-Est**

Bilan 1er semestre 2006

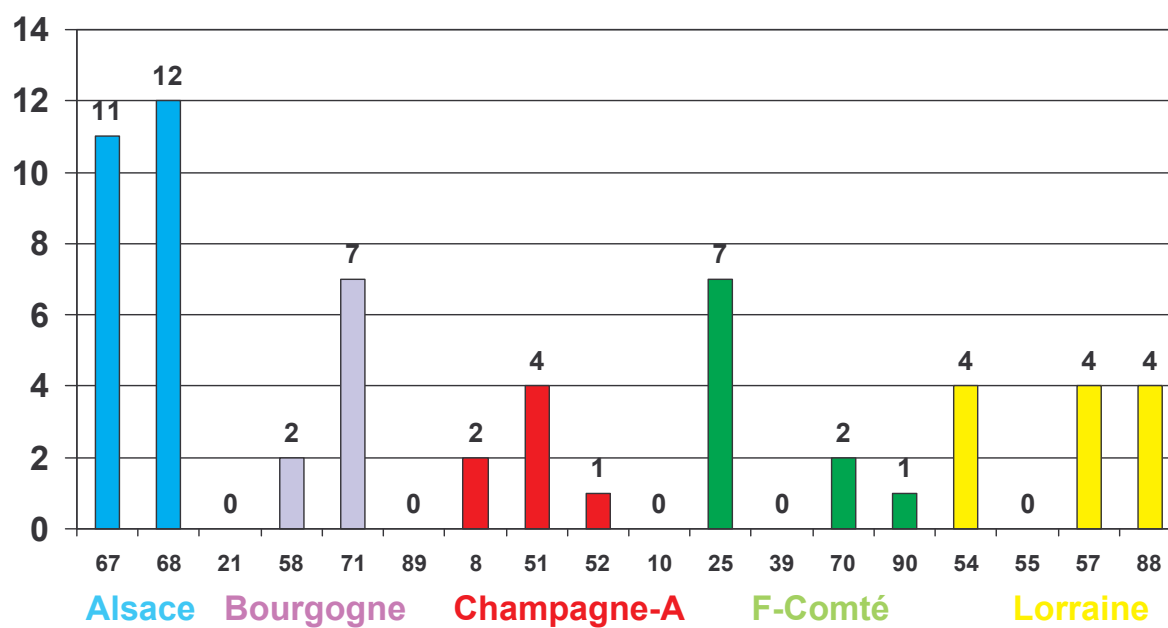
# Chiffres clés

❖ 38 établissements	
❖ Nombre de signalements:	61
❖ Nombre de cas	182
❖ Nombre de décès	13 (7,1%)
❖ Nombre d'épidémies ou cas groupés	20 (32,8%)
❖ A la date du signalement	
➤ Investigations réalisées	27 (44,3%)
➤ Mesures correctives	31 (50,8%)
➤ Demandes d'aide extérieure	7 (11,5%)

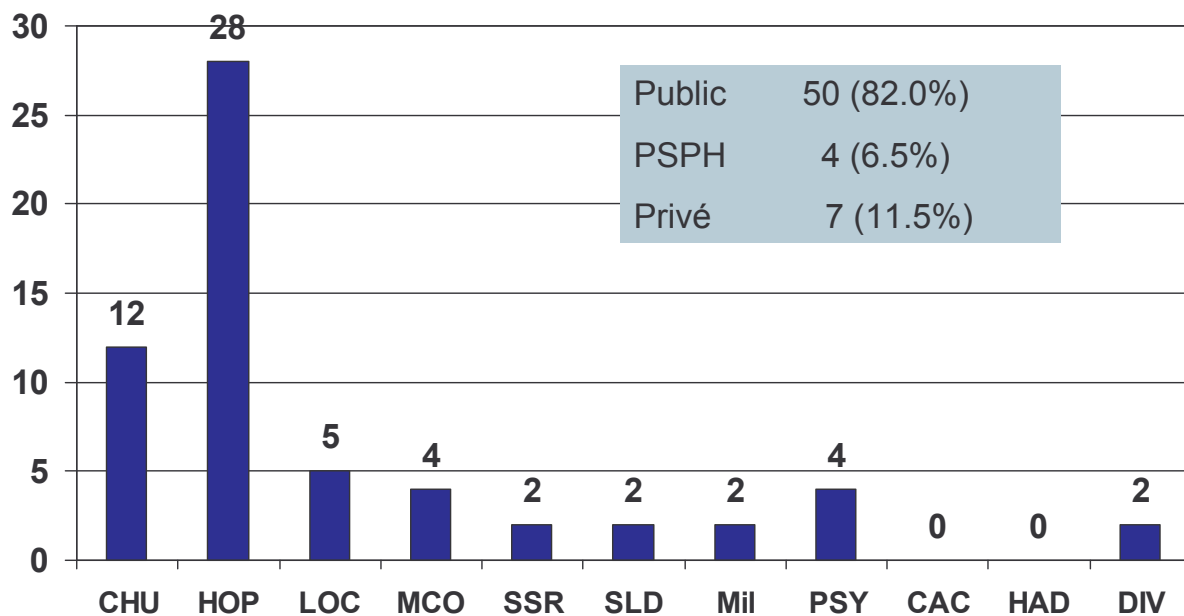
## Nombre de signalements par mois



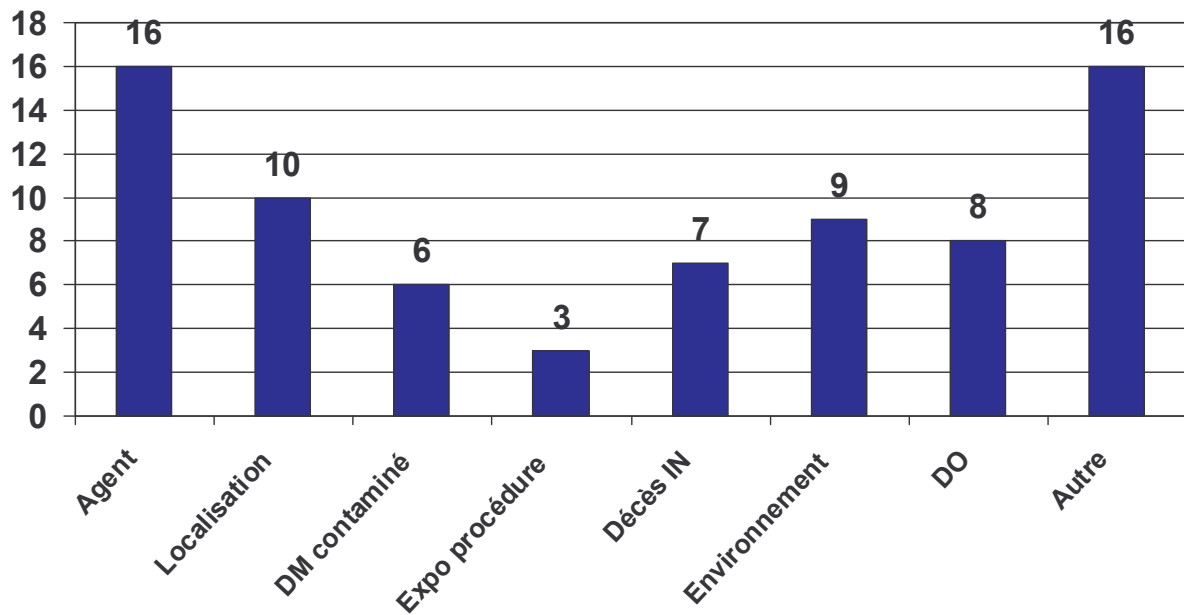
## Répartition par département



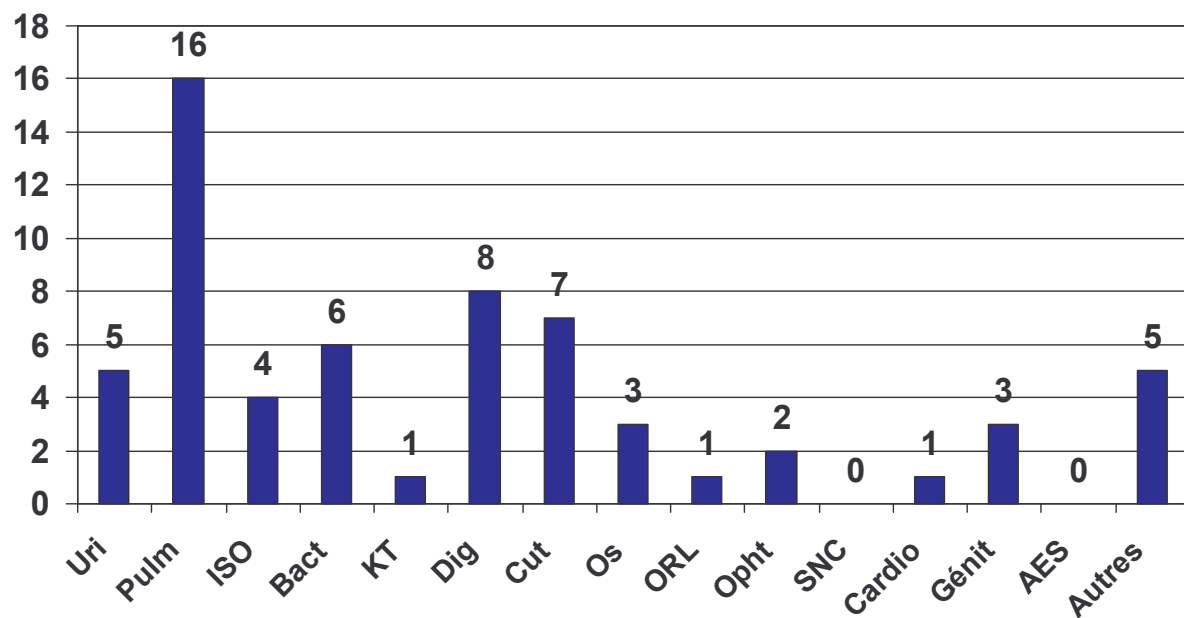
## Répartition par type d'établissement



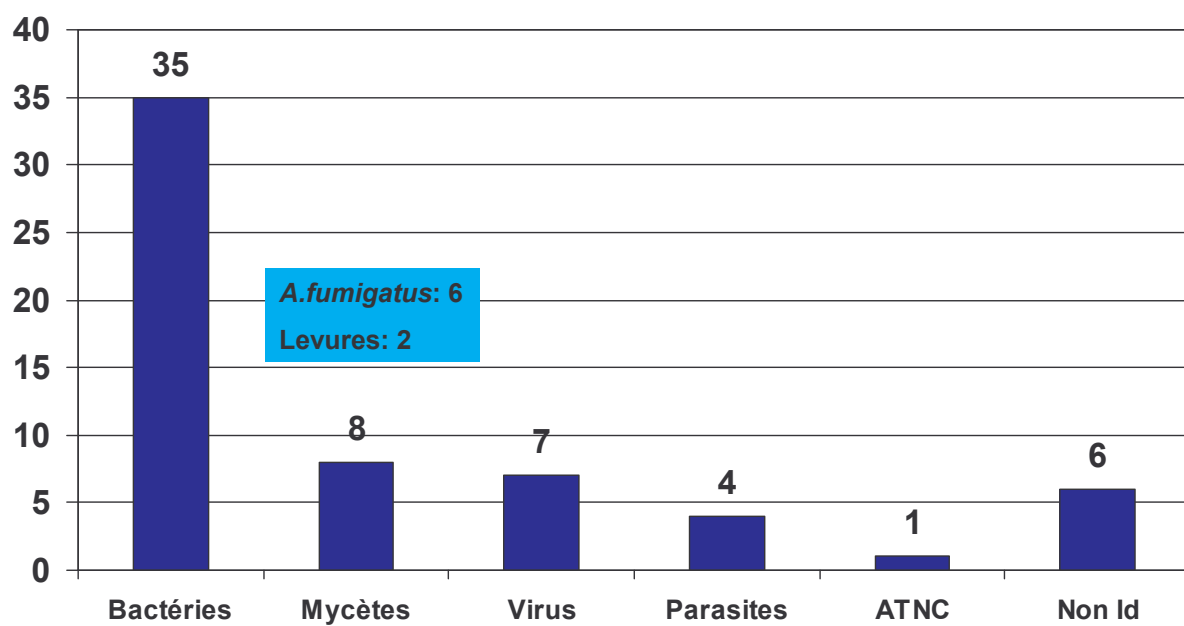
## Répartition par critères (n=75)



## Répartition par site (n=62)



## Répartition des agents pathogènes (n=61)





## Répartition des espèces bactériennes (n=35)

