

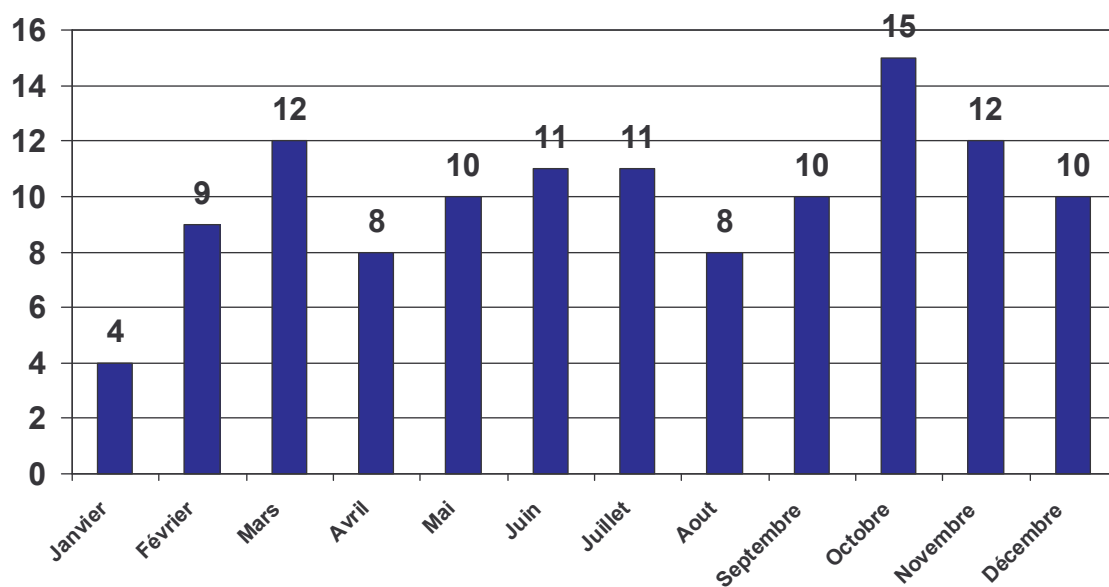
**Signalement des infections
nosocomiales
CCLIN-Est**

Bilan 2005

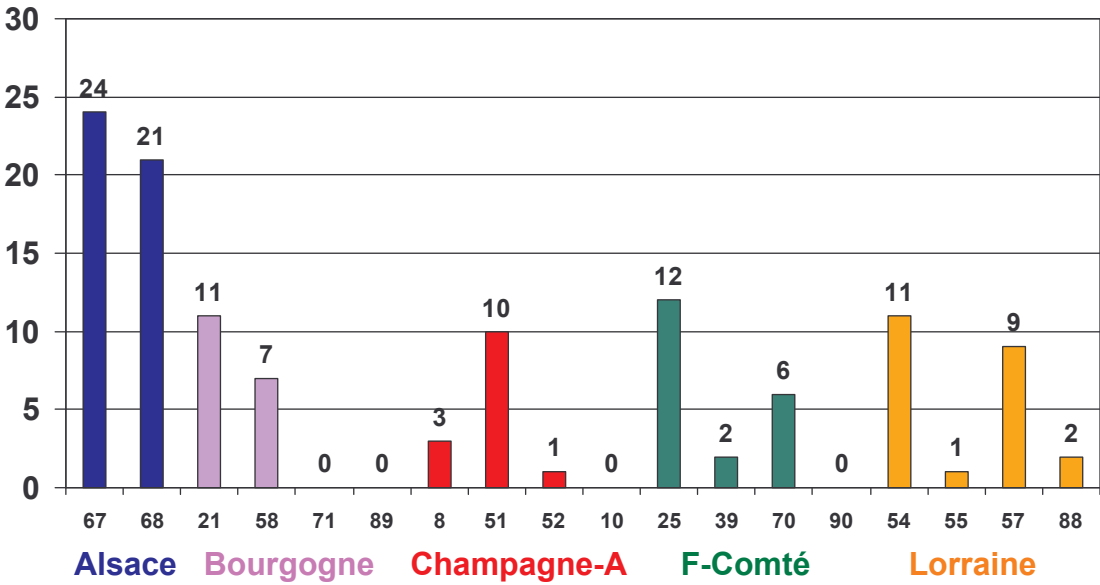
Chiffres clés

❖ 47 établissements	
❖ Nombre de signalements:	120
❖ Nombre de cas	387
❖ Nombre de décès	39 (10,1%)
❖ Nombre d'épidémies ou cas groupés	33 (27,5%)
❖ A la date du signalement	
➤ Investigations réalisées	65 (54,2%)
➤ Mesures correctives	71 (59,2%)
➤ Demandes d'aide extérieure	11 (9,2%)

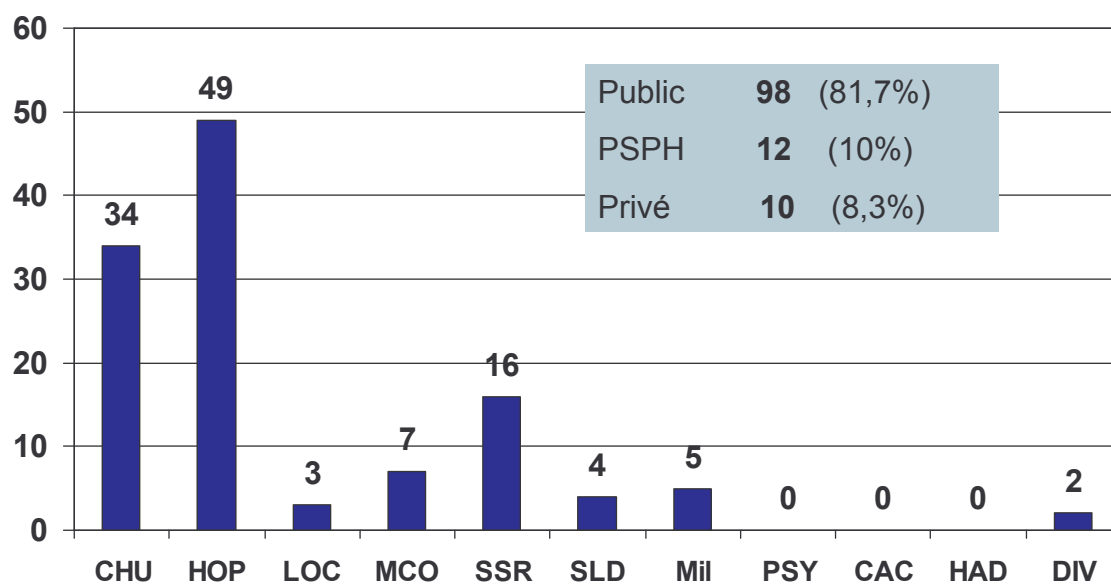
Nombre de signalements par mois



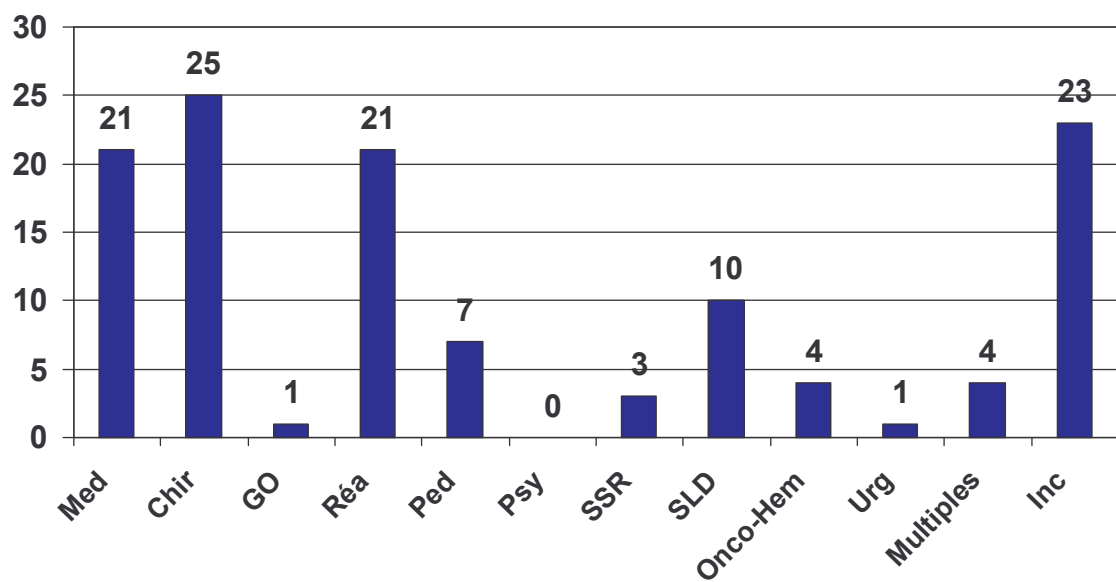
Répartition par région



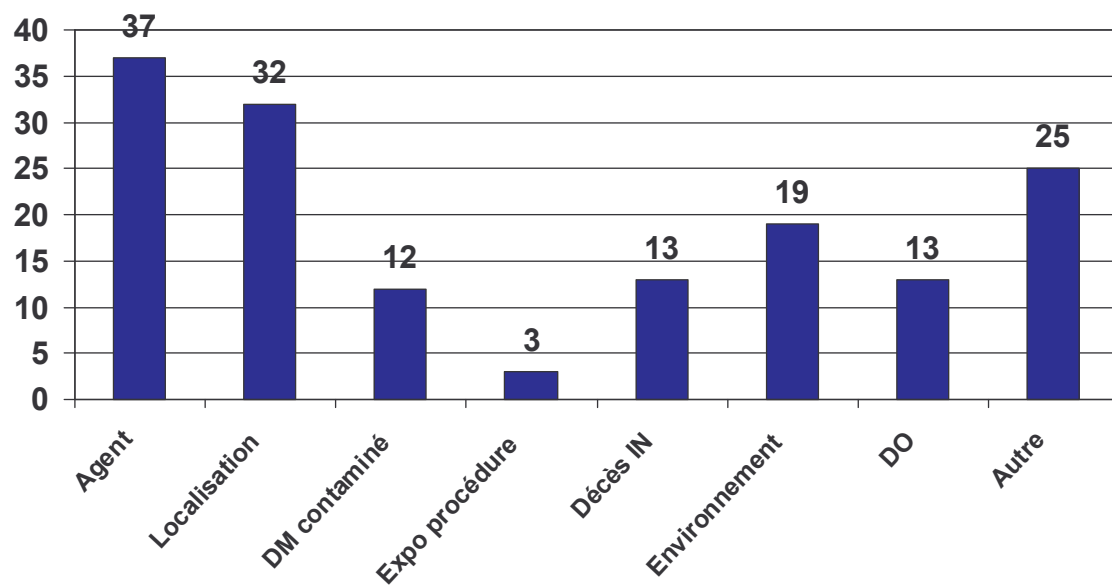
Répartition par type d'établissement



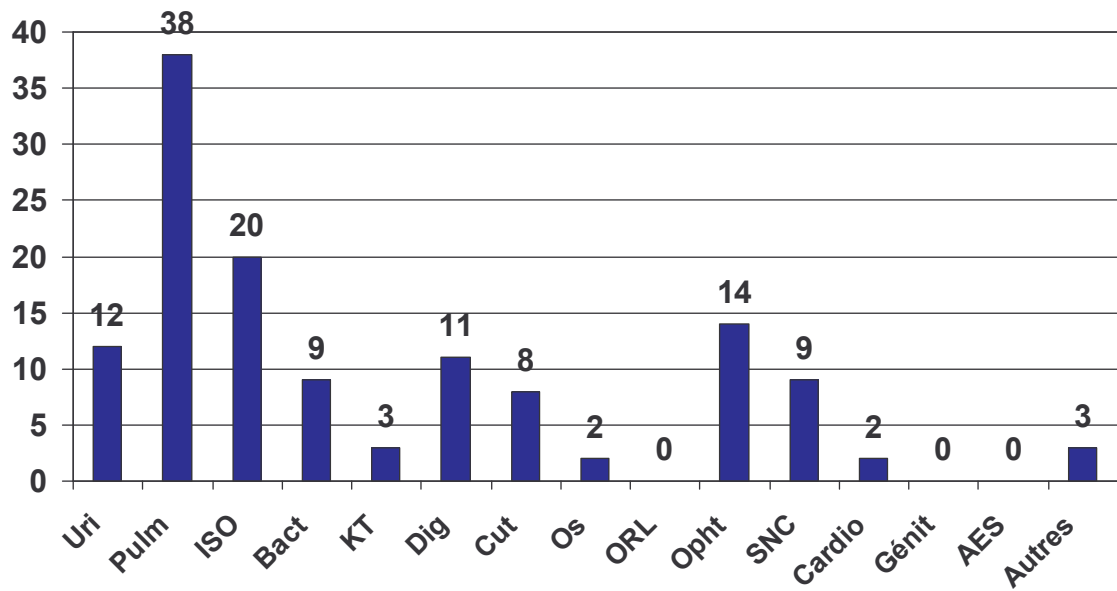
Répartition par spécialité



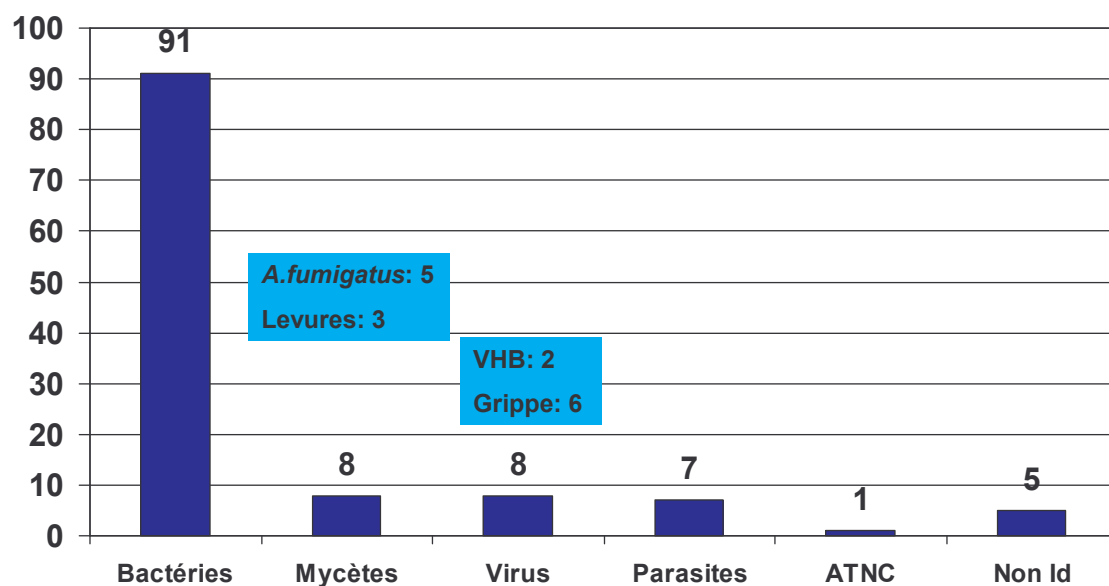
Répartition par critères (n=154)



Répartition par site (n=131)



Répartition des agents pathogènes (n=120)



Répartition des espèces bactériennes (n=91)

