



**Bilan des signalements externes des infections nosocomiales
reçus au CCLIN Est
entre le 01 01 2012 au 31 12 2012**

Les chiffres clés :

Nombre d'établissements ayant réalisé au moins un signalement : n = 98

Nombre de signalements reçus : n = 257

Cas groupés : 38 %

Investigations locales : 82 %

Demande d'aide extérieure : 14 %

Cas signalés : n = 1989

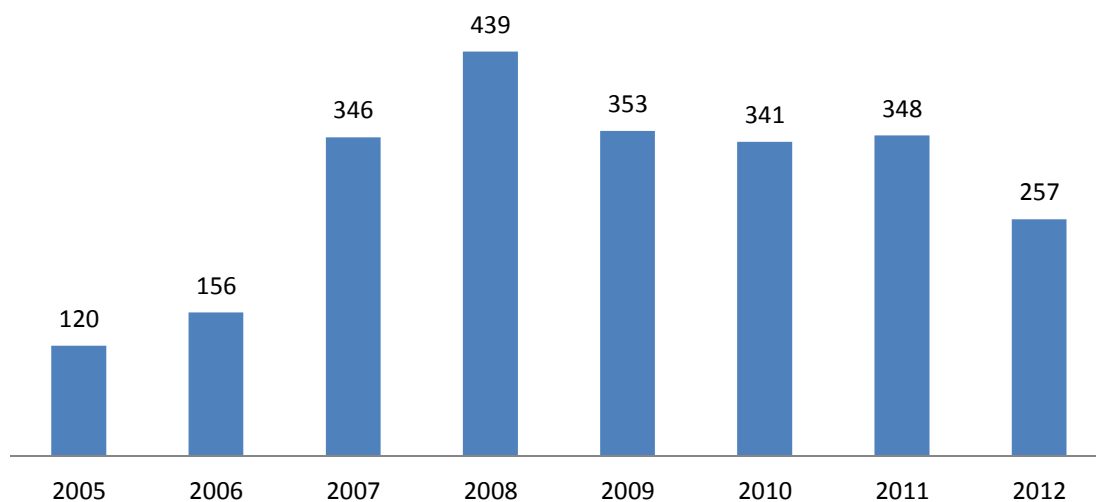
Décès signalés : n = 2 %

Les chiffres indiqués sont ceux initiaux décrits sur les fiches au moment du signalement.

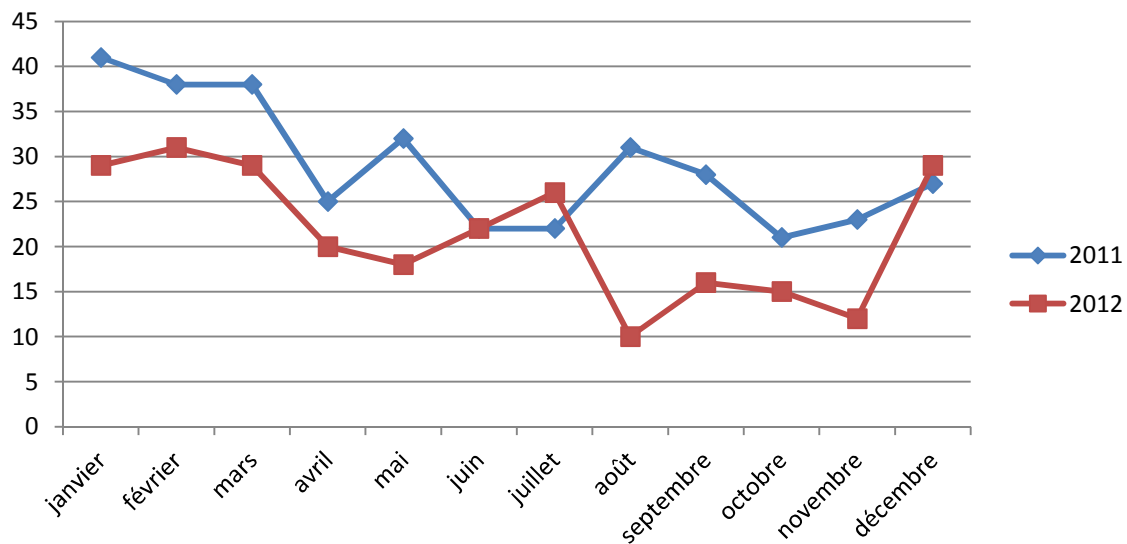
D'une manière générale, ces chiffres peuvent être différents de ceux comptabilisés dans le suivi au jour le jour des différents signalements.

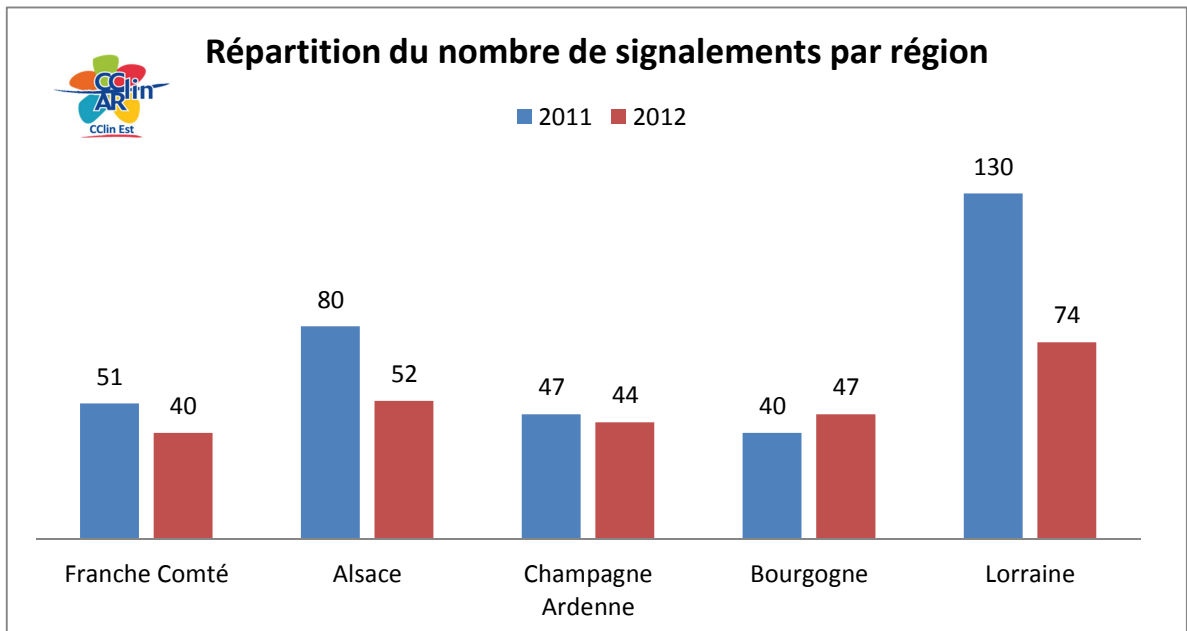
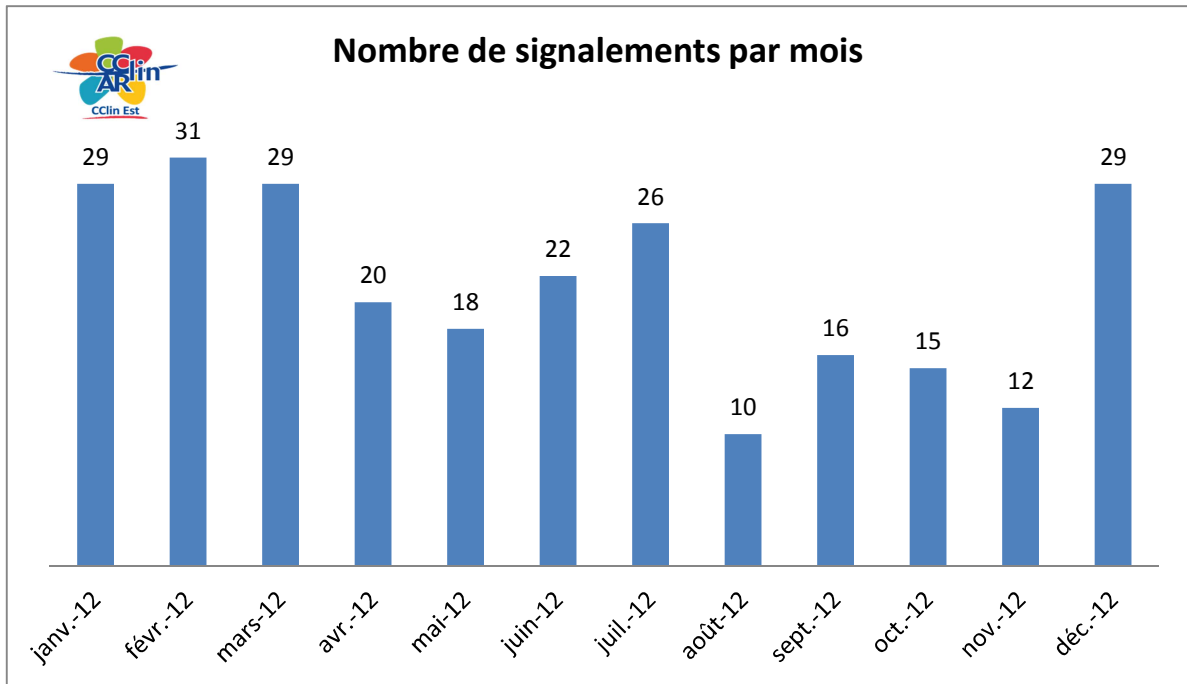


Nombre de signalements reçus au CCLIN Est entre le 01.01.2005 et le 31.12.2012



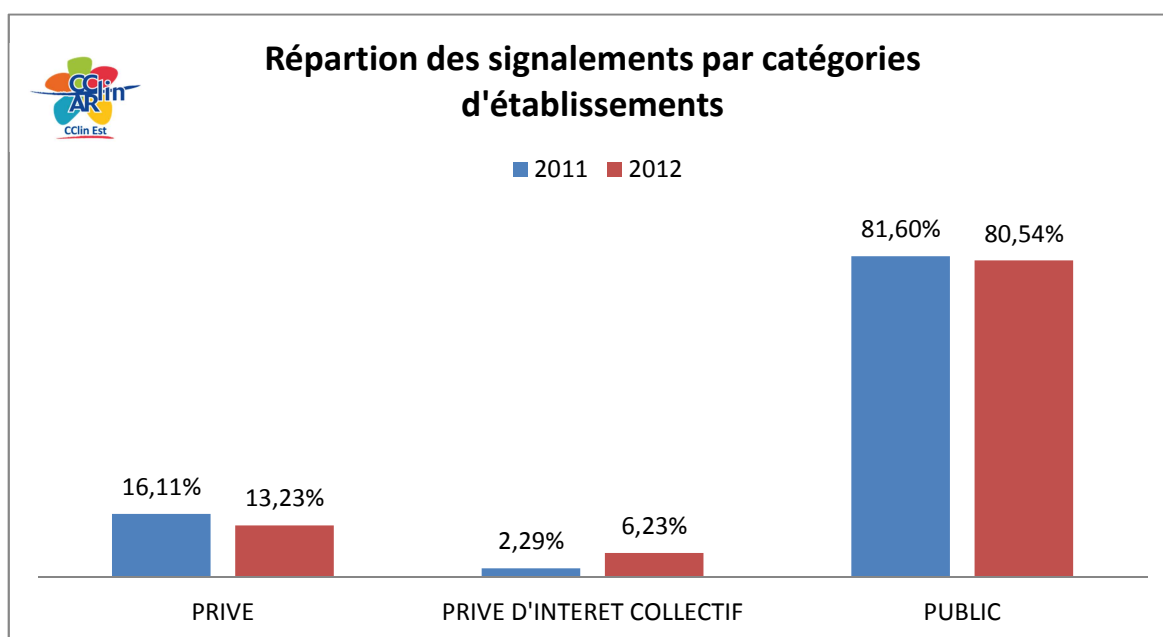
Répartition des signalements reçus mensuellement au CCLIN Est 2011 (n=348), 2012 (n=257)





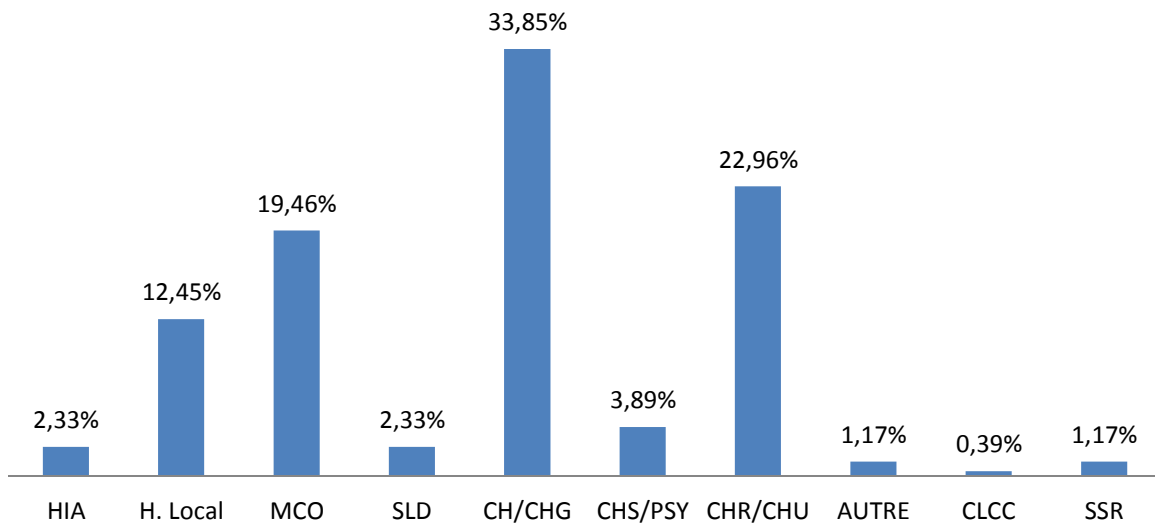
Nombre de signalements pour 1000 lits d'hospitalisation :

	1er semestre 2011	2nd semestre 2011	1er semestre 2012	2nd semestre 2012
Alsace	3,28	2,82	2,32	1,98
Bourgogne	2,20	1,18	2,31	1,71
Champagne Ardenne	2,50	3,09	2,78	2,54
Franche Comté	2,96	3,90	3,01	2,23
Lorraine	4,99	2,73	2,99	1,62

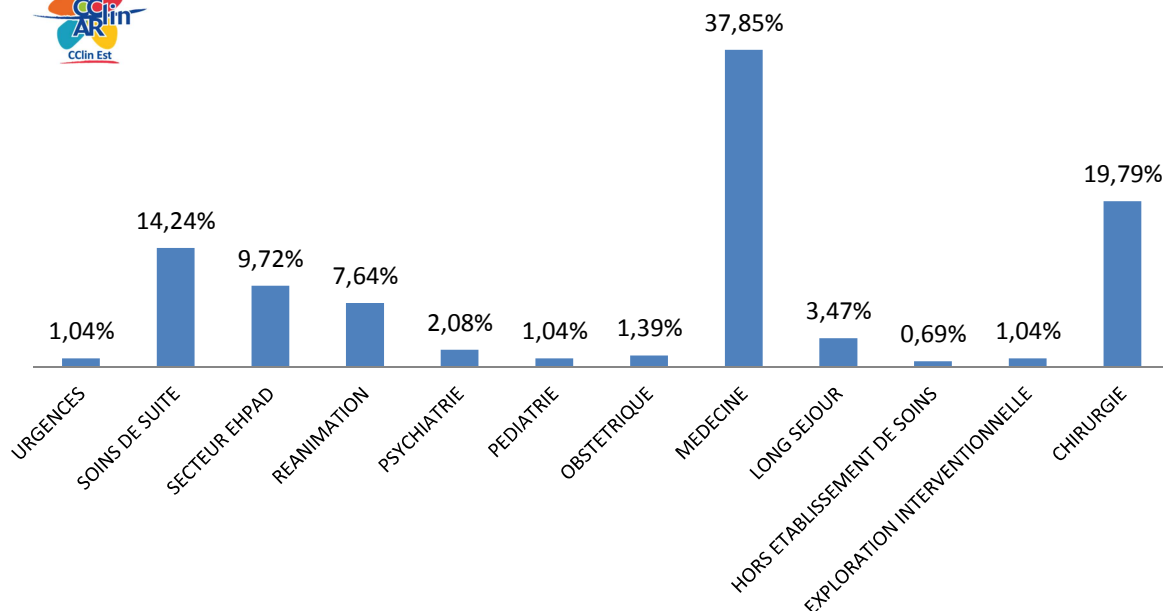


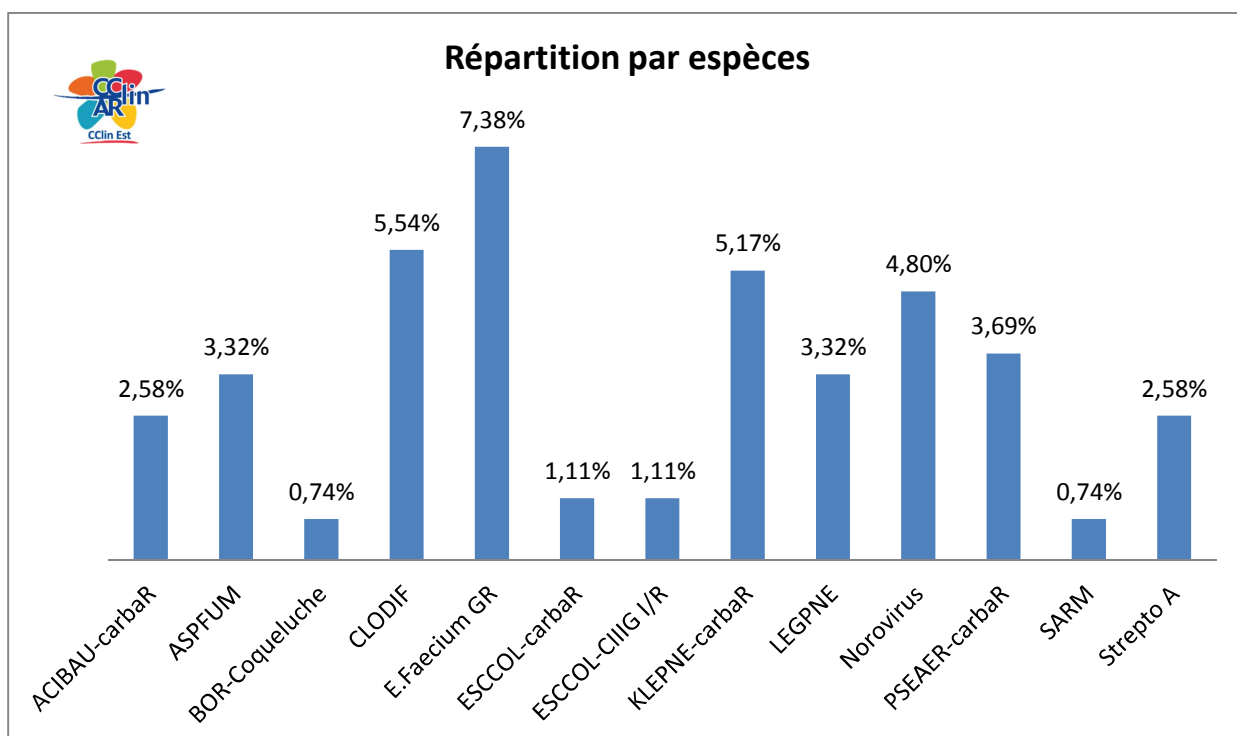
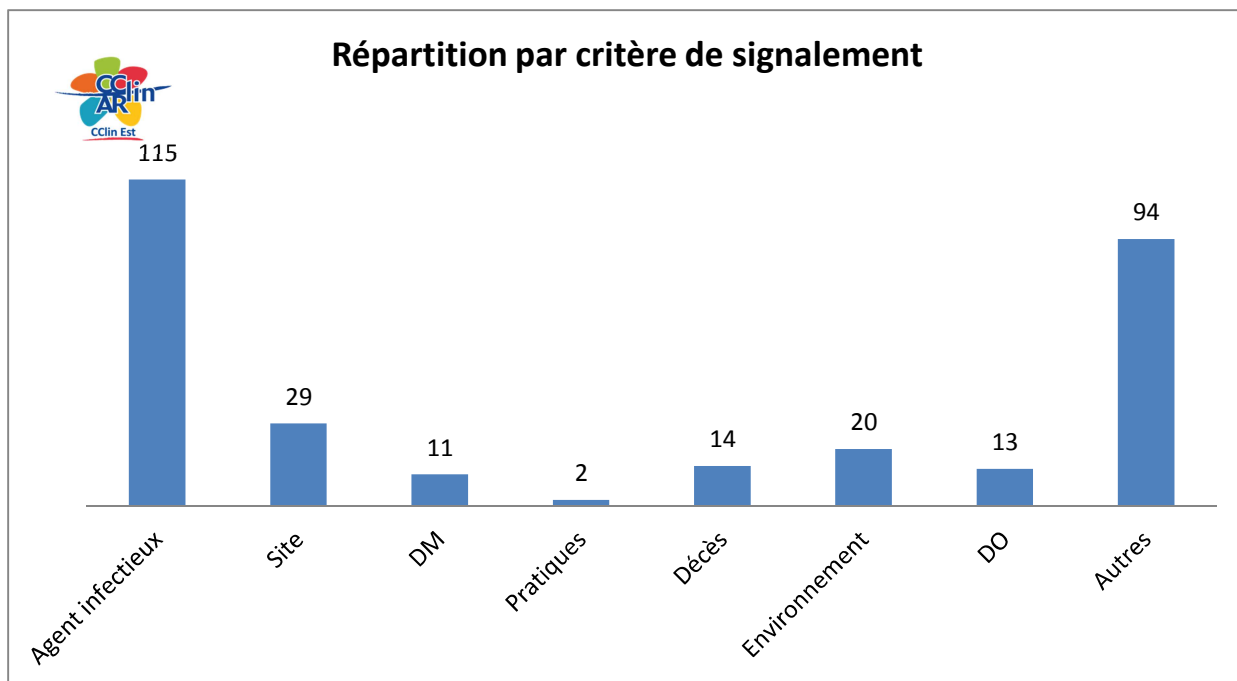


Répartition du nombre de signalements par type d'établissements



Répartition par secteurs d'activité







Répartition du nombre de signalement par sites infectieux

